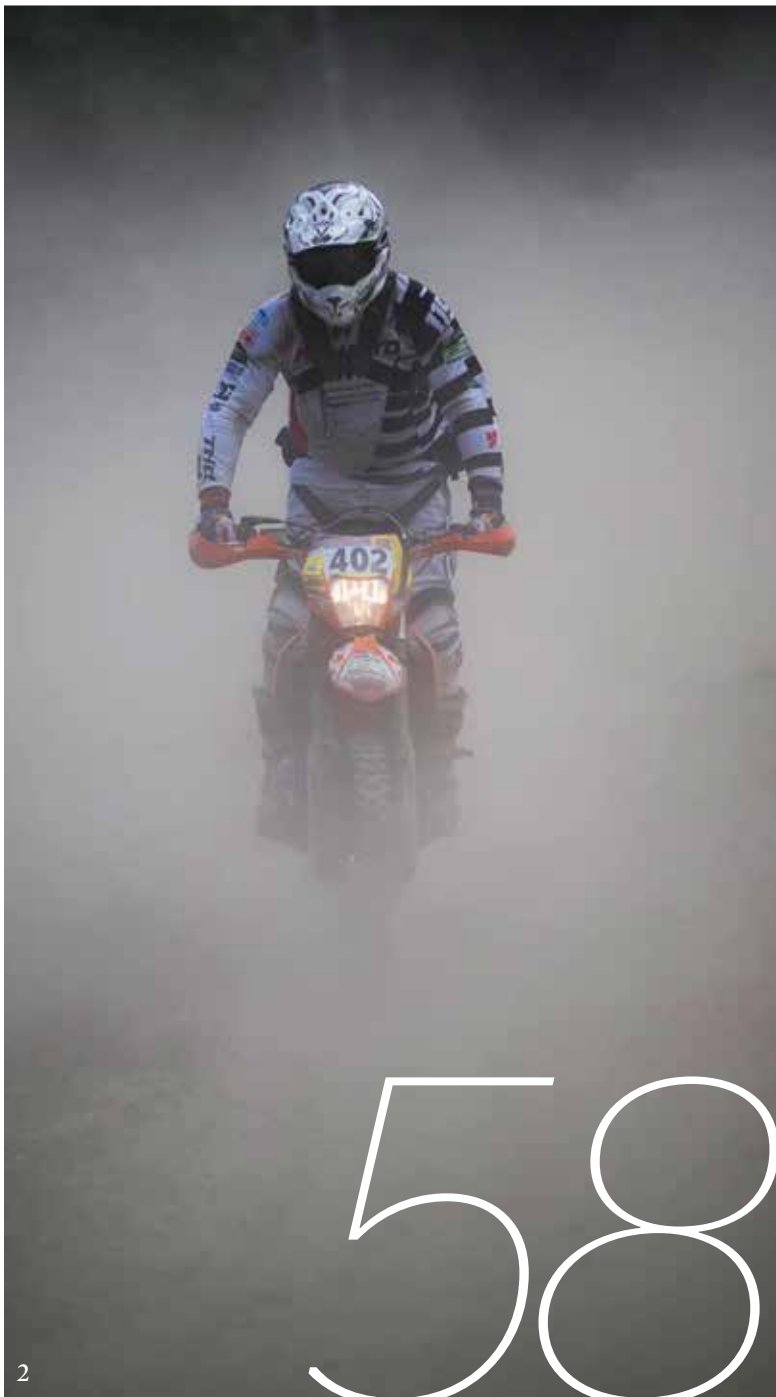
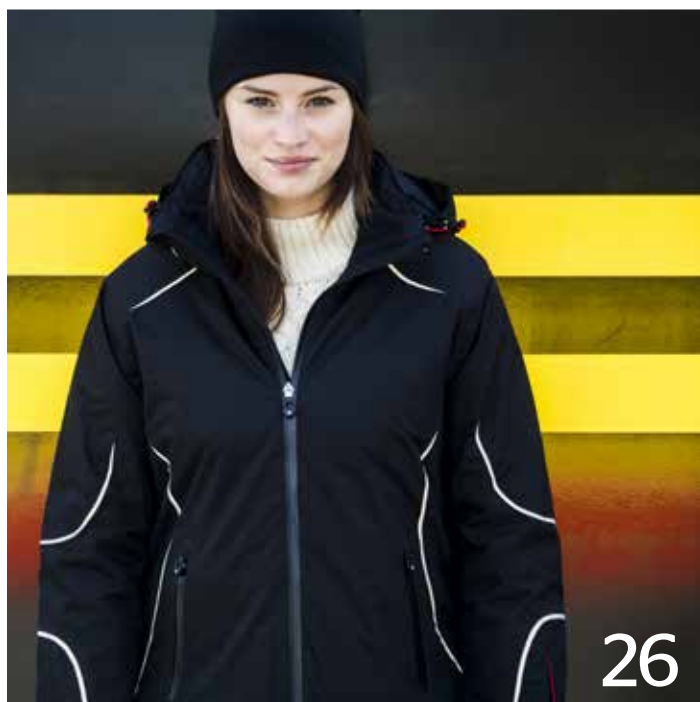


WORKING
TOGETHER

Acode[®]

BY **FRISTADS**[®] **KANSAS**[®]





OBSAH

Izolující a s podšívkou	24
Bundy a bundy do deště	31
Reflexní bundy	34
Pláště do deště	36
Softshell	38
Kalhoty	42
Fleece	46
Větrovky	51
Mikiny	54
Polokošile	64
Trička	68
Spodní prádlo	70
Doplňky	74
Průvodce velikostmi	77
Rejstřík	78





NAŠE DNA

„JSME ACODE“

Značka Acode je zde, aby vás podpořila, když to vy a vaši kolegové potřebujete nejvíc. Jsme důležitým členem vaší skupiny a pomáháme při týmovém úsilí. Naše oblečení je vyrobeno tak, aby fungovalo společně s vámi, zajišťuje ochranu před bohy počasí a také vám pomáhá v každodenní práci díky své inteligentní funkčnosti a pohodlným materiálům.

Každý oděv značky Acode je ztělesněním skandinávského funkčního designu spojeného s péčí i v tom nejmenším detailu. To jsou nezaměnitelné součásti naší DNA.

Naše pozice v rámci Fristads Kansas, která od roku 1925 vyvíjí pracovní oblečení pro náročné provozy podle nejpřísnějších požadavků na funkčnost, komfort, trvanlivost a kvalitu, nám poskytuje sílu, kterou potřebujeme při vývoji funkčního oblečení Acode pro kategorii lehčích pracovních oděvů.

Takže tam se setkáme. Na nákladišti, v lžáku, na parkovišti, v dodávce, na dlouhých stezkách pro pěši, na kole domů a v práci.

Přidejte se k nám...

ACODE, OD ROKU

2005, vyvíjí funkční firemní oblečení se sportovním designem, vhodné do skandinávského podnebí s proměnlivými ročními obdobími. Acode je součástí Fristads Kansas Group, předního evropského dodavatele pracovního oblečení a oblečení s firemním designem; tato skupina působí ve více než 20 zemích. Přečtěte si více na webu.

www.fristadskansas.se



MALOOBCHOD



SLUŽBY

CO ODPOVÍDÁ **VAŠÍ** **ROLI?**

Máme oblečení, které vám poskytne nejlepší příležitost dobře pracovat. Funkční oblečení vytvořené tak, aby bylo důležité pro váš pracovní den, ať pracujete s čímkoli.

Naše nabídka vám dává přístup ke všemu od chytře vymyšleného oblečení s funkčními vlastnostmi, které potřebujete, až po základní oblečení jako mikiny v měkké a pohodlné kvalitě.

Vítejte ve světě Acode. Pulzujícím světě práce a aktivity od časného rána do pozdní noci.



SKLAD

ŘEMESLA







www.acodewear.se

Na našem webu si můžete prohlédnout všechny výrobky, listovat katalogem a dočíst se o nás více. Můžete si stáhnout obrázky, produktové listy a texty.



BUDUJTE SVOJI ZNAČKU

Pokud chcete posílit svoji identitu, oblečení s firemním designem od Acode představuje vaši přirozenou volbu. Vysoká kvalita a design vznikly proto, aby poskytovaly správné pozadí pro sdělení, jež chcete zdůraznit. Velké nebo malé, dominantní nebo diskrétní, barevné nebo neutrální. Nezáleží na

tom, protože máme širokou nabídku oděvů, které vám poskytnou bezmezné příležitosti, jak obléknout svoji organizaci. Naše zkušenosti s profesionálním oblečením nám umožnily obohatit oblečení o řadu inteligentních funkcí. To, na čem záleží, je celkový dojem, který vytváří ten zvláštní pocit.

„Správná image dodává pocit týmového ducha“

Nalevo vidíte příklady výrazných firemních imagí. Kontaktujte svého obchodníka kvůli možnostem, které každý oděv nabízí.



PROPAGACE FIRMY A SLADĚNÍ NIKDY NEBYLY SNAŽŠÍ.

Acode nyní nabízí základní barvy, červenou, námořnickou modrou a černou, ve velkém výběru našich modelů. Perfektní pro sladění a propagaci firmy, když potřebujete více než jedno oblečení. Každý kus oblečení Acode je vytvořen tak, aby fungoval v kontextu a usnadňoval aktivní použití, bez ohledu na počasí. S naší velkou nabídkou modelů nikdy nebylo snazší sladit a propagovat image vaší společnosti.



VYBERTE A KOORDINUJTE VE **STEJNÉBARVĚ**

60°

PERTE NA ŠEDESÁT STUPŇŮ

Modernizovali jsme základní nabídku mikin a triček, aby odolala drsnějšímu zacházení, při použití i při praní. Nyní není problém prát toto oblečení na maximální teplotu 60°.

ŠIRŠÍ VÝBĚR VE VĚTŠÍCH A MENŠÍCH VELIKOSTECH

Poptávka po mírně větších a menších velikostech nás vedla k tomu, že jsme k našemu základnímu oblečení přidali další velikosti. To platí pro trička, mikiny a polokošile, které jsou nyní k dostání ve velikostech XS i XXXXXL a XXXXXL.





Vychutnejte si počasí - vrstvěte oblečení!

U lidí, kterým ani mokrý vítr a zima nezabrání v aktivním životě, hraje správné oblečení zásadní roli. Různé vrstvy oděvů zajistí, že pot bude transportován od těla, ale voda a vítr k němu neproniknou, takže vaše tělo zůstane v teple a suchu, a to i v nepříznivém počasí.

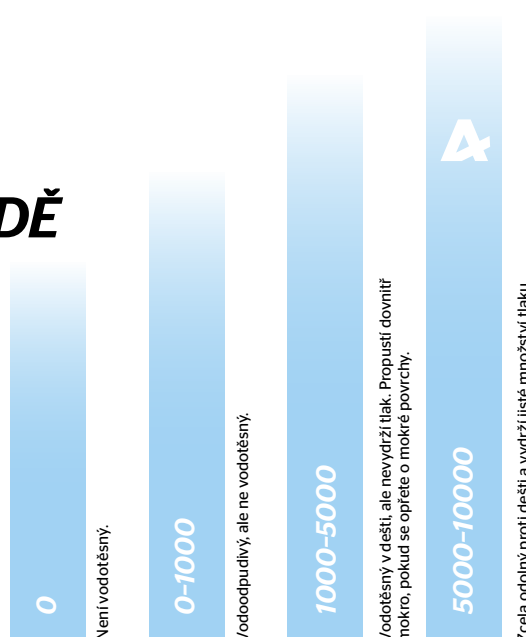
- 01 ZÁKLADNÍ VRSTVA** přímo na těle. Transportuje pot od těla a udržuje vás v suchu.
- 02 PROSTŘEDNÍ VRSTVA** izoluje a zahřívá a současně propouští dál pot ze základní vrstvy.
- 03 OCHRANNÁ VRSTVA** chrání proti větru a vlhku, ale umožňuje odvádění nadměrného tělesného tepla.



MĚŘENÍ ODOLNOSTI PROTI VODĚ

Plánujete outdoorové aktivity a chcete se udržet v teple a suchu? Potom si nezapomeňte koupit oblečení nepropouštějící vodu. Ve specifikacích oblečení se často zmiňuje vodní sloupec, hodnota uváděná v milimetrech, ale co to znamená?

Vodní sloupec je měřítko, které se používá ke stanovení, jak velkému tlaku vody oblečení odolá, než ztratí vodotěsnost. Materiál se testuje z hlediska vodotěsnosti pomocí „vodního sloupce“, trubice o průměru přibližně 2,5 cm. Trubice se umístí svisle na materiál a dovnitř se nalije voda. Poté se zaznačí výška vody, při které materiál začne vodu propouštět. Hodnota vodního sloupce 10 000 mm znamená zatížení 10 metry hloubky vody v trubici. Na schématu vpravo vidíte, jak klasifikujeme voděodolnost u našeho oblečení:





BaseCamp

Dobře oblečení a elegantní. Proto potřebujete oblečení z pohodlných vzdušných materiálů s detaily, které vám dodají něco navíc. Poskytuje vám vše, co potřebujete, abyste se cítili dobře a pohodlně.



Advanced

Díky praktickým detailům a funkcím získáte volnost pohybu a pohodlí za každého počasí a v každém prostředí. Chrání vás před zimou a umožňuje tělu dýchat.



Summit

Naše špičková kolekce. Detaily, díky kterým se budete cítit lépe, získáte silnější zážitky a zvláštní pocit bezpečí. Výsledek několika fází produktového vývoje a úsilí, abyste si mohli dopřát to úplně nejlepší.

MATERIÁL

CoolPass

Naše oděvy z funkčního materiálu CoolPass se nosí přímo na těle. Účinně transportují pot od pokožky k vnější vrstvě oděvu, kde se odpaří. Skvělý pro fyzickou aktivitu.

DoubleFace

Naše mikina vám nabídne něco navíc. Oboustranná znamená, že látka je na líci stejná jako na rubu. Mírně silnější materiál mikiny, který nabízí exkluzivní provedení a současně dobře zachovává tvar.

SoftShell

Tradiční softshellový materiál je velmi odolný proti větru a vodě, má odolný povrch a rub s membránou z měkkého mikrofleecu.

SoftShell Light

Softshell Light je velmi lehký, měkký a pružný bezmembránový materiál ze čtyřsměrového streče. Má vynikající prodyšnost a vodoodpudivý povrch.

FUNKCE

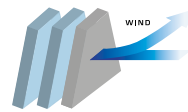
AirWear



AIRWEAR

Materiál Acode AirWEAR byl vyvinut, aby vaše tělo mohlo dýchat. Udrží vás v suchu a pohodlí. Skvělá volba pro aktivní životní styl.

WindWear



WINDWEAR

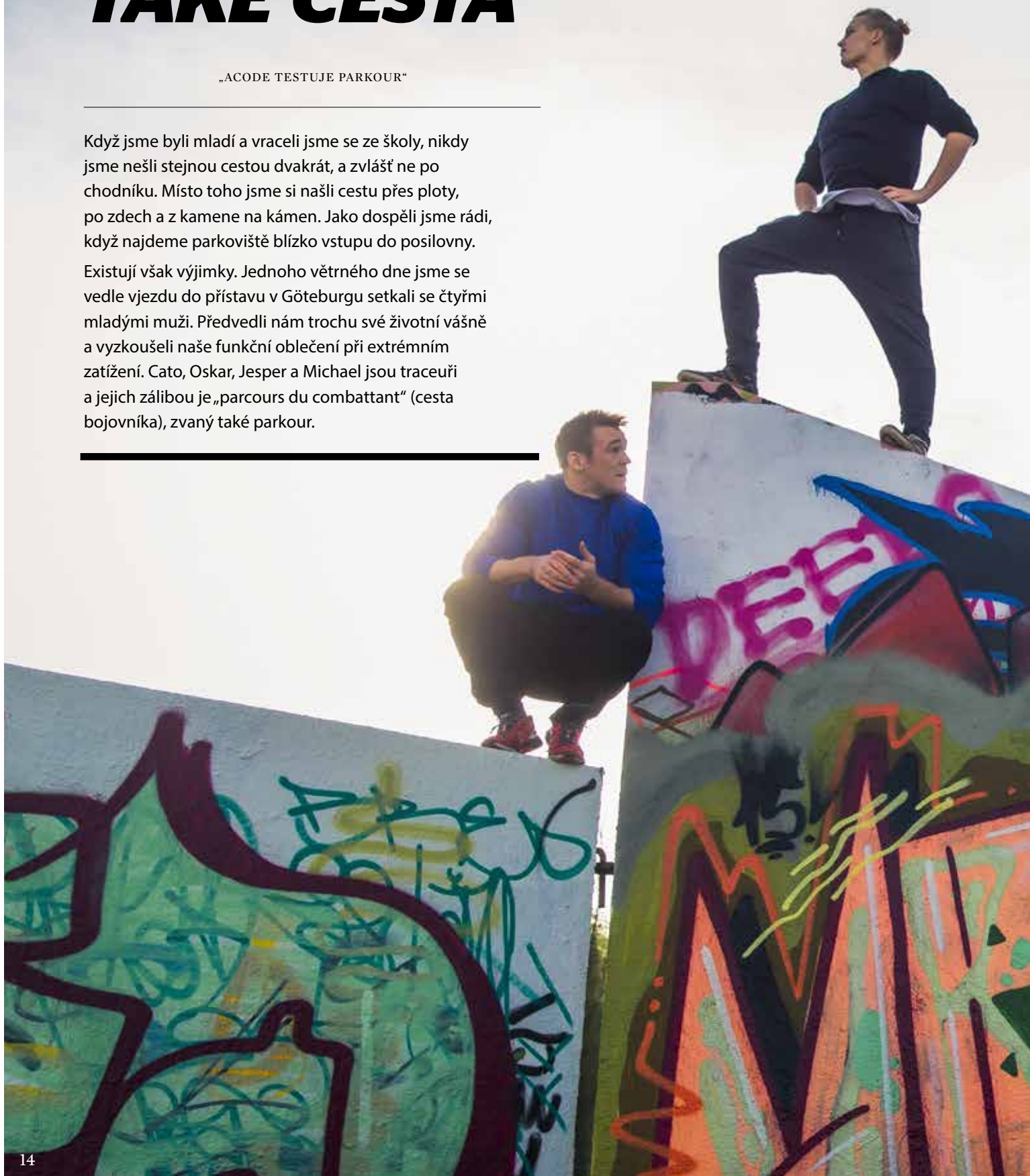
Acode WindWEAR je skvělou volbou, když se ve větru, dešti a sněhu potřebujete udržet v suchu a teple. Dostupný bez podšívky i s podšívkou.

ŽÁDNÁ CESTA TAKÉ CESTA

„ACODE TESTUJE PARKOUR“

Když jsme byli mladí a vraceli jsme se ze školy, nikdy jsme nešli stejnou cestou dvakrát, a zvláště ne po chodníku. Místo toho jsme si našli cestu přes ploty, po zdech a z kamene na kámen. Jako dospělí jsme rádi, když najdeme parkoviště blízko vstupu do posilovny.

Existují však výjimky. Jednoho větrného dne jsme se vedle vjezdu do přístavu v Göteborgu setkali se čtyřmi mladými muži. Předvedli nám trochu své životní vášně a vyzkoušeli naše funkční oblečení při extrémním zatížení. Cato, Oskar, Jesper a Michael jsou traceuři a jejich zálibou je „parcours du combattant“ (cesta bojovníka), zvaný také parkour.





BRUNO GUYS

„ACODE TESTUJE PARKOUR“

Člověk jen stěží pochopí, jak mohou tito mladíci v jednom okamžiku jen tak lenivě posedávat a v příštím už udělat na místě přemet. Ohromující je na nich právě kontrola nad tělem, koordinace, síla a také ohebnost a pružnost. „Umění pohybovat se jako voda po betoně“ je spojení, které tento proces shrnuje.

Na přemetech nebo přeskocích ze střechy na střechu není však nic nahodilého. V parkouru není nic ponecháno náhodě a nic se neprovádí, dokud to perfektně nezvládnete. Opakování až do úplné dokonalosti. Navíc musíte používat mozek a předvídat, kde skončíte a jaký bude váš další pohyb. Parkour není jen otázkou dobře provedených přemetů, ale stejně tak záleží na tom, jak vylezete na zeď, přehoupnete se přes zábradlí, nebo jen sedíte v dokonalé rovnováze. Když požádáme o skupinový snímek, trvá jen pár sekund a všichni čtyři traceuři sedí pohodlně vysoko nad graffiti.

“

„Pokud si něco dokážu představit, zvládnu to. Všechno je otázka času a nalezení cesty tam. Vidím v duchu nový pohyb nebo kombinaci už pracujících, jak hodosáhnout. Někdy jetřeba strach obelstít drobnými podvody. Odměnou je to, že to prostě dokážu. V zásadě dělám to, že systematicky překonávám hranici mezi vizí a realitou.

Právě v to věřím.“

Cato







*„Umění
pohybovat se
jako voda po
betonu“*



VÍCO PARKOURU A FREE RUNNINGU

PARKOUR pochází ze spojení „parcours du combattant“, neboli cesta bojovníka.

Jednou z předních postav, která se zasloužila o rozvoj parkouru, je Raymond Belle. Raymond Belle se narodil v roce 1939 v Hué ve Vietnamu, a když mu bylo sedm, poslali ho do francouzské vojenské školy v Dalatu, kde ho vyučovali za dětského vojáka. Raymond se vydával trénovat do pralesa; vytvořil si vlastní překážkové dráhy, jejichž překonávání nesčetněkrát opakoval, aby se dokázal pohybovat tiše, hladce a zvyšoval svoji vytrvalost. Také prováděl duševní cvičení, při kterých si způsoboval bolest, aby své tělo otupil. Po návratu do Francie začal Raymond pracovat v elitním týmu hasičů a pouštěl se do nejnebezpečnějších úkolů. Za své smělé činy získal řadu medailí, pověst výjimečného hasiče a mluvili o něm jako o přírodním zivlu.

David Belle se inspiroval činy a výcvikem svého otce Raymonda Bella a shromáždil kolem sebe skupinu přátel, kteří začali prokládat trénink hrami. Na počátku skupinu tvořilo 40 osob; neznámějšími byli Sébastien Foucan, Châu Belle Dinh, Williams Belle, Yann Hnautra, Laurent Piemontesi, Guylain N'Guba Boyeke, Malik Diouf a Charles Perrière.

V roce 2003 se objevil dokument Jump London, se Sébastienem Foucanem v hlavní roli. Termín free running byl zaveden poprvé ve snaze přeložit výraz „parkour“ do angličtiny, aby se zvýšila jeho atraktivita pro anglické publikum. Od té doby Sébastien Foucan rozvinul free running v přístupnější metodu tréninku, která se více zaměřuje na silné a slabé stránky každého jednotlivce.

Podstatou parkouru je dostat se co nejrychleji a nejsnáze z jednoho místa na druhé, přičemž vaším jediným nástrojem je vaše tělo. K tomu slouží řada různých pohybů, abyste se vyhnuli zranění. To vyžaduje stovky, možná tisíce opakování, abyste získali naprostou kontrolu.

Parkour není zaměřený na soutěžení, ale v prvé řadě a především jde o překonávání vlastních limitů. Trénujete na své vlastní úrovni a bezpečnou formou, protože riziko úrahy je velké.

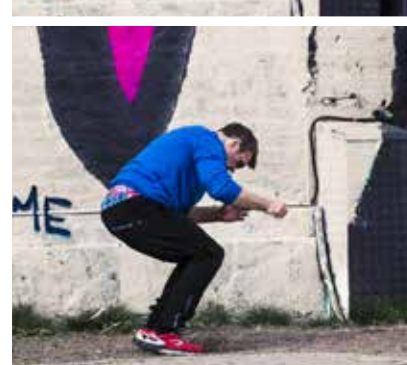
Jedním z hlavních principů v parkouru je to, že funkce vždy předchází estetice. Trénujete v reálném prostředí, venku bez bezpečnostního vybavení, přizpůsobujete se prostředí místo toho, abyste prostředí přizpůsobovali svému tréninku. Úchvatnější, akrobatické pohyby jako přemet nejsou nejlepší, protože se nedají použít, když potřebujete co nejefektivněji překonávat překážky; spíše slouží pro zábavu nebo kvůli zlepšení koordinace a ovládnutí těla.


Součástí parkouru je také velká dávka duševních schopností, cílem je přizpůsobit se každé překážce a každé okolnosti, a překážky současně vědomě konfrontovat, namísto abychom se jim vyhýbali.

FREE RUNNING je uměním pohybu. Jde o zcela unikátní sport, který poskytuje pocit volnosti a trvale vás vybízí, abyste posunovali své limity! Cílem tréninku je překonat všechny překážky mezi vámi a vaším cílem. Občas to znamená, že free running je efektnější verzí parkouru, protože kromě myšlenky na „nejrychlejší cestu“, obsahuje také přemet a prvky z jiných sportů, jako třeba trickingu.

Zdroje: Wikipedia a další

„Uměním pohybovat se tím nejlepším způsobem trávíme v Acode spoustu času a odhodlání. Naši zákazníci se ve svém pracovním oblečení skutečně potřebují cítit pohodlně; každý týden, každý den, každou hodinu. Proto vyvíjíme kvalitní oblečení funkcemi, jako je superstreč. Ať žije volnost pohybu!“



A person is shown from the chest up, wearing a blue denim jacket and a black beanie. They are sitting in a red plastic container, possibly a workbench or a storage bin. The background is a plain, light-colored wall. The text is overlaid on the upper left portion of the image.

„Acode – perfektní
doplňk vašeho
robustního pracovního
oblečení“







S PODŠÍVKOU

Advanced WindWear

Větruodolná
Odpuzuje vodu
Odnímatelná
kapuce



Pánská parka Code 1447

Tři přední kapsy s patkou. Náprsní kapsa na zip. Dvě vnitřní kapsy. Odnímatelná, nastavitelná kapuce. Uvnitř nastavitelný pas. V rukávech vnitřní manžety. Zip v podšívce. Vnější materiál: vodotěsný a větru odolný.

Č. ZBOŽÍ 108586
VELIKOST S-XXXL.
MATERIÁL 100% nylon s PU zátěrem. Prošívaná polyesterová podšívka.
BARVA 940 Černá.



Advanced WindWear

Větruodolná
Odpuzuje vodu
Odnímatelná
kapuce



Dámská parka CODE 1446

Tři přední kapsy s patkou. Náprsní kapsa na zip. Dvě vnitřní kapsy. Odnímatelná, nastavitelná kapuce. Uvnitř nastavitelný pas. V rukávech vnitřní manžety. Zip v podšívce. Vnější materiál: vodotěsný a větru odolný.

Č. ZBOŽÍ 108587
VELIKOST S-XXL.
MATERIÁL 100% nylon s PU zátěrem. Prošívaná polyesterová podšívka.
BARVA 940 Černá.



Advanced WindWear

Měkký, větruodolný,
s kvalitou softshellu
Odpuzuje vodu
Prodyšná
Odnímatelná kapuce



Pánská softshellová bunda s podšívkou CODE 1421

Měkká softshellová tkanina s vyztužením na ramenou a rukávech. Nastavitelná odnímatelná kapuce. Límec s fleecovou podšívkou. Postranní kapsy se skrytým zipem. Napoleonská kapsa na zip, přístupná, i když je bunda zapnutá. Vnitřní kapsa na zip. Dvě vnitřní kapsy ze síťoviny na telefon apod. Rukávy nastavitelné pomocí vnitřních manžet. Prodloužená záda. Šňůrku nastavitelný spodní lem. Zip v podšívce zadního dílu.

Č. ZBOŽÍ 119008
VELIKOST S-XXXL.
MATERIÁL Svrchní tkanina: větruodolný a vodu odpuzující 100% polyester, softshellový prodyšný čtyřsměrný streč. Prošívaná polyesterová výplň. Vyztužení z pevné podlepené tkaniny typu Oxford.
BARVA 331 Červená, 540 Námořnická modrá, 940 Černá.



Advanced WindWear

Měkký, větruodolný,
s kvalitou softshellu
Odpuzuje vodu
Prodyšná
Odnímatelná kapuce



Dámská softshellová bunda s podšívkou CODE 1420

Měkká softshellová tkanina s vyztužením na ramenou a rukávech. Nastavitelná odnímatelná kapuce. Límec s podšívkou z fleecu. Přední kapsy se skrytým zipem, napoleonská kapsa na zip, přístupná, i když je bunda zapnutá. Vnitřní kapsa na zip. Dvě vnitřní kapsy ze síťoviny na telefon apod. Mírně vypasovaná. Rukávy nastavitelné pomocí vnitřních manžet. Prodloužená záda. Šňůrku nastavitelný spodní lem. Zip v podšívce zadního dílu.

Č. ZBOŽÍ 119009
VELIKOST S-XXL.
MATERIÁL Svrchní tkanina: větruodolný a vodu odpuzující 100% polyester, softshellový prodyšný čtyřsměrný streč. Prošívaná polyesterová výplň. Vyztužení z pevné podlepené tkaniny typu Oxford.
BARVA 331 Červená, 540 Námořnická modrá, 940 Černá.





Pohodlná, větruodolná, prodyšná softshellová bunda se zesílením.

Měkká softshellová kvalita se zesílením na ramenou a rukávech a spoustou praktických kapes. Vnitřní manžeta. Prodloužená záda. Nastavitelná šňůrka v lemu atd.

S PODŠÍVKOU / IZOLACE

Summit

WindWear

Větruodolná
Vodotěsná
Prodyšná
Měkká vnější látka
Zalepené švy
Odnímatelná kapuce

Barva 941 Šedá je
výběhová.
Dostupná do
vyprodání zásob.



Summit

WindWear

Větruodolná
Vodotěsná
Prodyšná
Měkká vnější látka
Zalepené švy
Odnímatelná
kapuce

Barva 941 Šedá je
výběhová.
Dostupná do
vyprodání zásob.



Pánská sportovní zimní bunda CODE 1407

Vodotěsný a větru odolný na dotek jemný materiál s vysokou prodyšností. Plně podlepené švy. Diskrétní reflexní kontrastní detail. Červená síťovina v podšívce. Laminovaný YKK zip s jezdcem v černé gumě. Dvě přední kapsy na zip. Vnitřní kapsa na zip s otvorem pro sluchátka. Velká vnitřní síťová kapsa na zip. Kapsa na rukávu na zip. Ventilací otvory v podpaždí na zip. Odnímatelná zábrana proti sněhu uvnitř. Nastavitelná a odnímatelná kapuce. Microfleece na vnitřní straně límce. Nastavitelný spodní lem. Nastavitelné pásky na manžetách. Vodotěsnost 10 000 mm. Prodyšnost 5000 g/m².

Č. ZBOŽÍ 110148
VELIKOST S-XXXL
MATERIÁL 100% polyester.
BARVA 531 Ledově modrá, 543 Půlnoční modrá, 940 Černá, 941 Šedá.



Dámská sportovní zimní bunda CODE 1408

Vodotěsný a větru odolný na dotek jemný materiál s vysokou prodyšností. Plně podlepené švy. Diskrétní reflexní kontrastní detail. Červená síťovina v podšívce. Laminovaný YKK zip s jezdcem v černé gumě. Dvě přední kapsy na zip. Vnitřní kapsa na zip s otvorem pro sluchátka. Velká vnitřní síťová kapsa na zip. Kapsa na rukávu na zip. Ventilací otvory v podpaždí na zip. Odnímatelná zábrana proti sněhu uvnitř. Nastavitelná a odnímatelná kapuce. Microfleece na vnitřní straně límce. Nastavitelný spodní lem. Nastavitelné pásky na manžetách. Vypasováno. Vodotěsnost 10 000 mm. Prodyšnost 5000 g/m².

Č. ZBOŽÍ 110149
VELIKOST S-XXL
MATERIÁL 100% polyester.
BARVA 531 Ledově modrá, 543 Půlnoční modrá, 940 Černá, 941 Šedá.



Advanced

Lehká a teplá.



Prošívaná zateplená bunda KÓD 1455

Postranní kapsy se zapínáním na knoflíky. Skrytá náprsní kapsa, zdrhovadlo až do límce s koženými poutky. Elastický pruh v manžetách a lemu. Vnitřní kapsa s otvorem na sluchátka a se skrytými oranžovými prvky. Připraveno pro aplikaci loga nad vnitřní kapsou. Harlekyňský vzor s ručně plněnou izolací, 300 g/m².

Č. ZBOŽÍ 111826
VELIKOST XS-XXXL
MATERIÁL Svrchní látka: 100 % nylon. Podšívka: 100 % polyester.
HMOTNOST 300 g/m².
BARVA 543 Půlnoční modrá, 840 Zelená, 940 Černá.



Praktická, podšitá, vodotěsná a větruodolná zimní bunda – vhodná na lyžařské svahy i do práce!





Advanced

Lehká a pružná
Izolující oděv
Malý objem
po sbalení
Vhodná jako
svrchní oděv a
izolační vrstva



Pánská lehká prošívaná bunda se softshellem CODE 1489

Ideální jako svrchní oděv nebo izolační vrstva. Elastická, 3vrstvá softshellová tkanina na rukávech a bocích. Postranní kapsy na zip. Elastické zakončení u krku, na manžetách a v lemu.

Č. ZBOŽÍ 117875
VELIKOST S-XXXL.
MATERIÁL 100% polyester. Lehká, prošívaná polyesterová výplň. Elastická softshellová tkanina na rukávech a bocích.
BARVA 531 Ledově modrá/Černá, 840 Zelená/Černá, 940 Černá.



Advanced

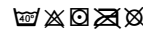
Lehká a pružná
Izolující oděv
Malý objem
po sbalení
Vhodná jako
svrchní oděv a
izolační vrstva



Dámská lehká prošívaná bunda se softshellem CODE 1488

Ideální jako svrchní oděv nebo izolační vrstva. Elastická, 3vrstvá softshellová tkanina na rukávech a bocích. Postranní kapsy na zip. Mírně vypasovaná. Elastické zakončení u krku, na manžetách a v lemu.

Č. ZBOŽÍ 117882
VELIKOST S-XXL.
MATERIÁL 100% polyester. Lehká, prošívaná polyesterová výplň. Elastická softshellová tkanina na rukávech a bocích.
BARVA 531 Ledově modrá/Černá, 840 Zelená/Černá, 940 Černá.



Advanced

Lehká a pružná
Izolující oděv
Malý objem po sbalení
Vhodná jako svrchní
oděv a izolační vrstva



Pánská lehká prošívaná vesta CODE 1515

Ideální jako svrchní oděv nebo izolační vrstva. Na bocích elastická 3vrstvá softshellová tkanina. Postranní kapsy na zip. Elastické zakončení krku a spodního lemu.

Č. ZBOŽÍ 117886
VELIKOST S-XXXL.
MATERIÁL 100% polyester. Lehká, prošívaná polyesterová výplň. Elastická softshellová tkanina na bocích.
BARVA 940 Černá.



Advanced

Lehká a pružná
Izolující oděv
Malý objem po sbalení
Vhodná jako svrchní
oděv a izolační vrstva



Dámská lehká prošívaná vesta CODE 1516

Ideální jako svrchní oděv nebo izolační vrstva. Na bocích elastická 3vrstvá softshellová tkanina. Postranní kapsy na zip. Elastické zakončení krku a spodního lemu. Vypasovaný střih.

Č. ZBOŽÍ 117887
VELIKOST S-XXL.
MATERIÁL 100% polyester. Lehká, prošívaná polyesterová výplň. Elastická softshellová tkanina na bocích.
BARVA 940 Černá.





Přečtěte si více o odolnosti
proti vodě u našeho oblečení na
straně 12.

Advanced



NOVINKA
Podzim 2016

Bunda ze superstreče KÓD 1461

Vodotěsný a větruodolný 4směrový superstreč s vysokou prodyšností a nízkou hmotností. Plně zalepené švy. 4 přední kapsy s jezdcí z černé pryže. Nastavitelný tunýlek s tkaničkou v lemu a v kapuci. Vodotěsnost 8 000 mm. Prodyšnost 5000 g/m² za 24 h.

Č. ZBOŽÍ 122209
VELIKOST S-XXXL.
MATERIÁL 100% polyester.
HMOTNOST 85 g/m².
BARVA 940 Černá.



Advanced



NOVINKA
Podzim 2016

Dámská bunda ze superstreče KÓD 1462

Vodotěsný a větruodolný 4směrový superstreč s vysokou prodyšností a nízkou hmotností. Plně zalepené švy. 4 přední kapsy s jezdcí z černé pryže. Nastavitelný tunýlek s tkaničkou v lemu a v kapuci. Vodotěsnost 8 000 mm. Prodyšnost 5.000 g/m² za 24 h.

Č. ZBOŽÍ 122210
VELIKOST S-XXL.
MATERIÁL 100% polyester.
HMOTNOST 85 g/m².
BARVA 940 Černá.



Summit
WindWear

Lehká a pružná
Vodotěsná
Větruodolná
Prodyšná
Zalepené švy



Kombinujte s kalhotami KÓD 1260, strana 42.

Měkká bunda do deště KÓD 1453

Nastavitelná kapuce, která se dá skrýt do límce. 2 přední kapsy se zdrhovadlem a vnitřní kapsou. Nastavitelné manžety se suchým zipem. Zdrhovadlo v podšívce zadního dílu. Vodotěsnost 10 000 mm vodního sloupce se zalepenými švy, prodyšnost 5 000 mm.

Č. ZBOŽÍ 111823
VELIKOST S-XXXL.
MATERIÁL Svrchní látka: 100 % polyester, podšívka: 100 % polyesterová síťovina.
BARVA 331 Červená, 543 Půlnoční modrá, 940 Černá.



Summit
WindWear

Lehká a pružná
Vodotěsná
Větruodolná
Prodyšná
Zalepené švy



Kombinujte s kalhotami KÓD 1260, strana 42.

Shellová bunda/bunda do deště, dámská, CODE 1452

Příjemná, lehká a flexibilní. Podlepené švy. Nastavitelná kapuce, kterou lze schovat do límce. Vypasovaný střih. Přední kapsa se zipem. Přední kapsa s dírou pro sluchátka. Nastavitelné manžety se suchými zipy. Prodloužená záda. Zip na podšívce. Vodoodělnost 10000 mm. Prodyšnost 5000 g/m².

Č. ZBOŽÍ 111825
VELIKOST S-XXL.
MATERIÁL Vnější vrstva - lehká, flexibilní. 100% polyester, vodě a větru odolná. Prodyšná. Vnitřní vrstva síťovina a taft.
BARVA 331 Červená, 940 Černá.



Summit WindWear

Vodotěsná
Větruodolná
Prodyšná
Zalepené švy



Kombinujte s
kalhotami KOD 1270,
strana 42.

Bunda do deště pánská KÓD 1473

Přední zdrhovadlo s pryžovými poutky. 2 postranní kapsy se zdrhovadlem. Manžety nastavitelné pomocí suchých zipů, tvarovaný okraj manžety pro ochranu hřbetu ruky, skrytá nastavitelná kapuce. 75D*75D ripstop s kontrastními záplatami v černé barvě. Prodloužená záda pro vyšší komfort, nastavitelný lem. Vodotěsnost 10 000 mm vodního sloupce se zalepenými švy, prodyšnost 5 000 mm.

Č. ZBOŽÍ 111832
VELIKOST S-XXXL.
MATERIÁL 100 % polyester.
BARVA 531 Ledově modrá/Černá, 940 Černá/Růd.



Summit WindWear

Vattentät
Vindtät
Andasfunktion
Tejpade sömmar



Kombinujte s
kalhotami KOD 1270,
strana 42.

Bunda do deště dámská KÓD 1473

Přední zdrhovadlo s pryžovými poutky. 2 postranní kapsy se zdrhovadlem. Manžety nastavitelné pomocí suchých zipů, tvarovaný okraj manžety pro ochranu hřbetu ruky, skrytá nastavitelná kapuce. 75D*75D ripstop s kontrastními záplatami v černé barvě. Prodloužená záda pro vyšší komfort, nastavitelný lem. Vodotěsnost 10 000 mm vodního sloupce se zalepenými švy, prodyšnost 5 000 mm.

Č. ZBOŽÍ 111833
VELIKOST S-XXL.
MATERIÁL 100 % polyester.
BARVA 531 Ledově modrá/Černá, 940 Černá/Červená.



Summit WindWear

Měkký střečový
materiál
Větruodolná
Vodotěsná
Prodyšná
Odnímatelná
kapuce
Zalepené švy



Pánská shellová bunda CODE 1429

Plně lepené švy. Laminovaný (vodě odolný) zip vpředu. Laserem stříhaná náprsní kapsa s laminovaným zipem. Kapsa se zipem na rukávu. Boční kapsy se zipem. Vnitřní napoleonská kapsa na zip a s otvorem na sluchátka mobilního telefonu. Ventilací otvory v podpaží s laminovanými zipy. Vnitřní kapsa ze síťoviny na brýle. Plně nastavitelná, odnímatelná kapuce. Mikrofleecce zevnitř límce. Nastavitelný lem s gumičkou. Nastavitelné popruhy rukávů. Prodloužený zadní díl. Zip vzadu na podšívce. Všechny zipy v kontrastní barvě. Vodní sloupec: 5 000 mm. Prodyšnost: 3 000 g/m².

Č. ZBOŽÍ 100181
VELIKOST S-XXXL.
MATERIÁL Shellová látka. Lehký větruvzdorný a nepromokavý polyesterový streč s prodyšným PU laminátem. Podšívka: Polyesterová síťovina a taft.
BARVA 531 Ledově modrá, 331 Červená, 940 Černá.



Summit WindWear

Měkký střečový
materiál
Větruodolná
Vodotěsná
Prodyšná
Odnímatelná
kapuce
Zalepené švy

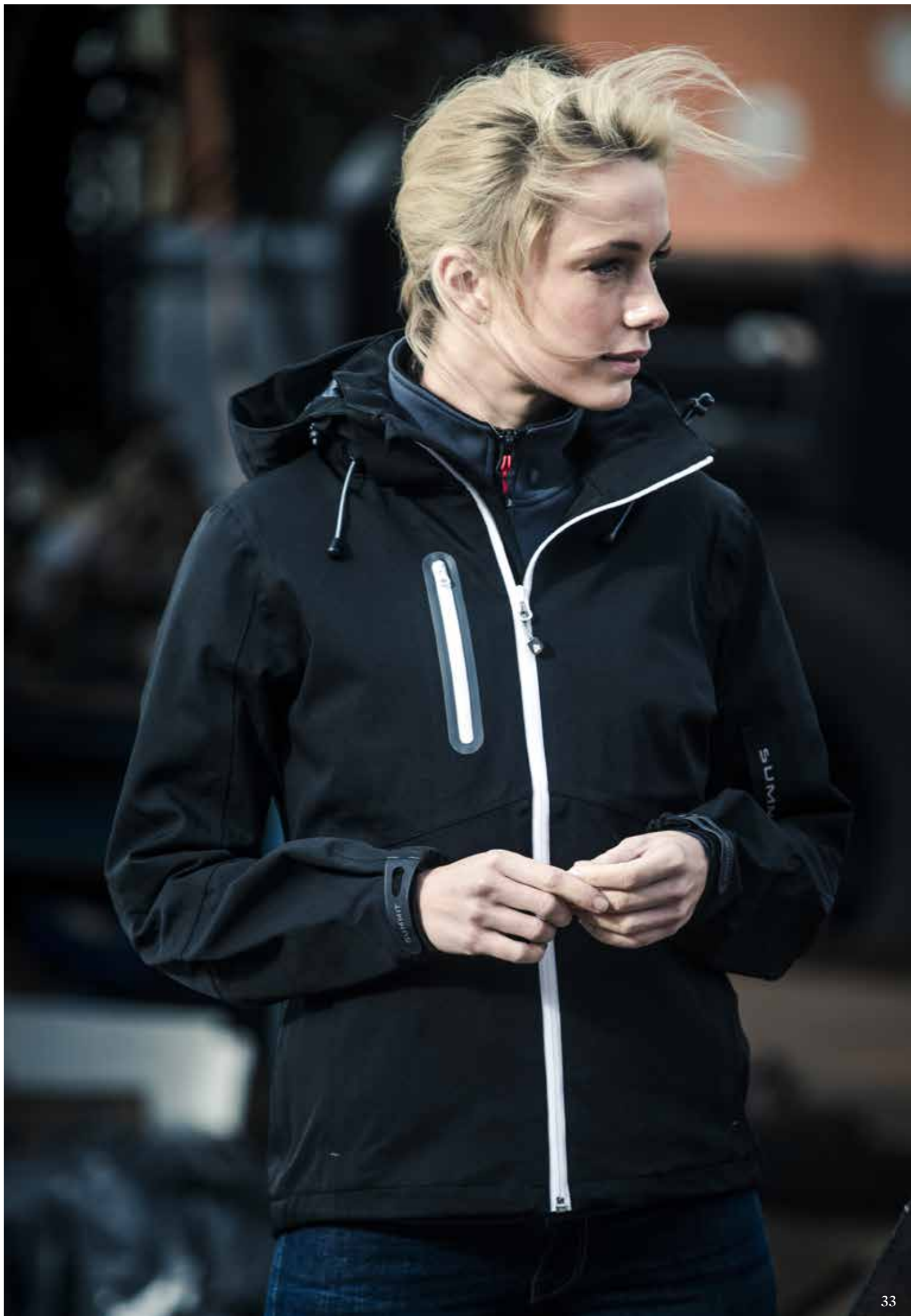


Dámská shellová bunda CODE-1430

Stejný model jako pánská bunda, ale nepatrně přizpůsobena. Laminovaný (vodě odolný) zip vpředu. Laserem stříhaná náprsní kapsa s laminovaným zipem. Kapsa se zipem na rukávu. Boční kapsy se zipem. Vnitřní napoleonská kapsa na zip a s otvorem na sluchátka mobilního telefonu. Ventilací otvory v podpaží s laminovanými zipy. Vnitřní kapsa ze síťoviny na brýle. Plně nastavitelná, odnímatelná kapuce. Mikrofleecce zevnitř límce. Nastavitelný lem s gumičkou. Nastavitelné popruhy rukávů. Prodloužený zadní díl. Zip vzadu na podšívce. Všechny zipy v kontrastní barvě. Vodní sloupec: 5 000 mm. Prodyšnost: 3 000 g/m².

Č. ZBOŽÍ 100182
VELIKOST S-XXL.
MATERIÁL Shellová látka. Lehký větruvzdorný a nepromokavý polyesterový streč s prodyšným PU laminátem. Podšívka: Polyesterová síťovina a taft.
BARVA 531 Ledově modrá, 331 Červená, 940 Černá.





Důležitost být vidět!

„SKVĚLÉ VÍCEÚČELOVÉ OBLEČENÍ“

Větruodolná a vodoodpudivá, reflexní bunda s diskretním pruhovaným vzorem. Když ve tmě na bundu posvítíte, bude jasně vidět ze všech směrů. Dá se nosit jako zimní bunda po celý rok a za chladnějšího počasí ji můžete kombinovat s fleecovým svetrem.

Perfektní víceúčelové oblečení vhodné pro řadu různých příležitostí. Na cestu do práce, ve městě, když jedete na kole, jdete běhat nebo na večerní procházku se psem.

REFLEXNÍ PÁSKA

Pruhy z 3M reflexní pásky, které jsou za denního světla diskretně šedé, ale vysoce reflexní, když na ně dopadne světlo za tmy.

PRAKTICKÁ

Větruodolná a vodoodpudivá. Extrémně lehká, váží pouze 250 gramů. Snadno se sbalí na cesty.



Oblékejte se prakticky! Lehká a flexibilní funkční bunda s praktickým designem, který zajistí vysokou viditelnost – když je potřeba.

Summit

Větruodolná reflexní bunda CODE 1460

Lehká reflexní bunda odolná proti větru a odpuzující vodu. Tkané proužky z reflexního materiálu 3M jsou za denního světla jemně šedé, ale ve tmě při osvětlení silně odrážejí světlo. „Neviditelné“ postranní kapsy na zip. Elastické zakončení na manžetách a v lemu. Ventilací otvory v podpaží. Vnitřní límeček z mikrofleecu.

Č. ZBOŽÍ	116769
VELIKOST	XS-XXXL
MATERIÁL	Větruodolný a voděodolný, 100% polyester, pruhy z 3M reflexní pásky.
HMOTNOST	75 g/m ²
BARVA	940 Černá.





PLÁŠŤ DO DEŠTĚ

Summit

WindWear

Vodotěsná
Větruodolná
Prodyšná
Zalepené švy



Plášť do deště KÓD 1457

Klasický plášť do deště. 2 postranní kapsy. Skryté zdrhovadlo s velkými černými knoflíky. Tmavošedá rubová strana. Vodotěsnost 10 000 mm vodního sloupce se zalepenými švy, prodyšnost 5 000 mm. Skryté oranžové prvky na rubu.

Č. ZBOŽÍ 111830
VELIKOST S-XXXL
MATERIÁL 100% nylon.
BARVA 940 Černá.



Summit

WindWear

Vodotěsná
Větruodolná
Prodyšná
Zalepené švy



Plášť do deště KÓD 1456

Klasický plášť do deště. 2 postranní kapsy. Skryté zdrhovadlo s velkými černými knoflíky. Tmavošedá rubová strana. Vodotěsnost 10 000 mm vodního sloupce se zalepenými švy, prodyšnost 5 000 mm. Skryté oranžové prvky na rubu.

Č. ZBOŽÍ 111831
VELIKOST S-XXL
MATERIÁL 100% nylon.
BARVA 940 Černá.





Prakticky oblečení bez ohledu na počasí. Vodotěsný a větru odolný plášť do deště pro ženy i muže

Prodyšný. Zalepené švy. Mírně vypasovaný. Skryté knoflíky vpředu. Postranní kapsy. Ventilace pod rukávy. Rozparek vzadu. Vodní sloupec 10 000 mm. Prodyšnost 5000 g/m² za 24 hodin.

SOFTSHELL

Advanced

AirWear

SoftShell Light

Lehký a měkký
Velmi elastický
Vysoká prodyšnost
Odpuzuje vodu
Skvělý také
pro nošení
v místnostech

Výběhová barva 131.
Dostupná do
vyprodání zásob.



Advanced

AirWear

SoftShell Light

Lehký a měkký
Velmi elastický
Vysoká prodyšnost
Odpuzuje vodu
Skvělý také
pro nošení
v místnostech

Výběhová barva 131.
Dostupná do
vyprodání zásob.



Lehká softshellová bunda pánská KÓD 1431

Lehký softshellový materiál ze čtyřsměrového streče s vysokou prodyšností. Odpuzuje vodu. Šedé prvky a pouška na jezdcích. Přední kapsy se zdrhovadly. Náprsní kapsa se zdrhovadlem. Nastavitelné manžety. Nastavitelný tunýlek s tkaničkou v lemu. Prodloužená záda.

Č. ZBOŽÍ 110172
VELIKOST S-XXXL
MATERIÁL 90% polyester, 10% elastan.
HMOTNOST 200 g/m².
BARVA 131 Světící žlutá, 531 Ledově modrá, 940 Černá.



Lehká softshellová bunda dámská KÓD 1432

Lehký softshellový materiál ze čtyřsměrového streče s vysokou prodyšností. Odpuzuje vodu. Šedé prvky a pouška na jezdcích. Přední kapsy se zdrhovadly. Náprsní kapsa se zdrhovadlem. Nastavitelné manžety. Nastavitelný tunýlek s tkaničkou v lemu. Prodloužená záda.

Č. ZBOŽÍ 110173
VELIKOST S-XXL
MATERIÁL 90% polyester, 10% elastan.
HMOTNOST 200 g/m².
BARVA 131 Světící žlutá, 531 Ledově modrá, 940 Černá.



Summit

WindWear

SoftShell

Větru odolná
Odpuzuje vodu
Prodyšná
Odnímatelná
kapuce



Pánská softshellová bunda s kapucí CODE-1444

Odnímatelná a nastavitelná kapuce. Dvě boční kapsy se zdrhovadly. Náprsní kapsa s laminovaným zdrhovadlem. Nastavitelné zakončení rukávů pomocí suchého zipu. Spodní lem nastavitelný šňůrkou. Prodloužený zadní díl. Výška vodního sloupce 5 000 mm. Prodyšnost 3 000 g/m².

Č. ZBOŽÍ 100189
VELIKOST S-XXXL
MATERIÁL Větru odolný, vodu odpuzující a prodyšný. 100% vrstvený elastický polyester s PU laminátem a vnitřní vrstvou z fleecce.
BARVA 531 Ledově modrá/Černá, 331 Červená/Černá, 940 Černá/Tmavě šedá.



Summit

WindWear

SoftShell

Větru odolná
Odpuzuje vodu
Prodyšná
Odnímatelná
kapuce

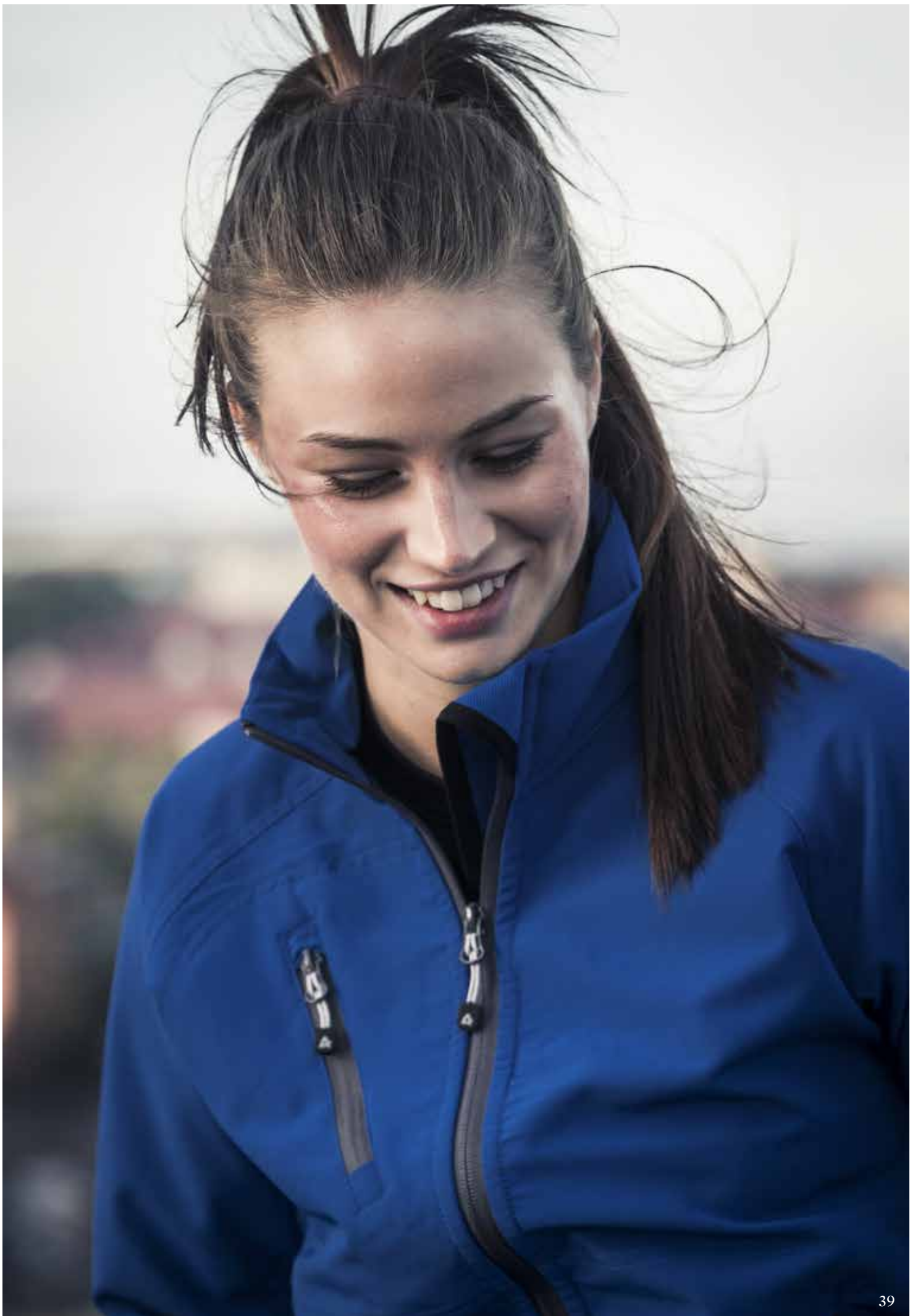


Dámská softshellová bunda s kapucí CODE-1445

Odnímatelná a nastavitelná kapuce. Dvě boční kapsy se zdrhovadly. Náprsní kapsa s laminovaným zdrhovadlem. Vypasovaný střih. Nastavitelné zakončení rukávů pomocí suchého zipu. Spodní lem nastavitelný šňůrkou. Prodloužený zadní díl. Výška vodního sloupce 5 000 mm. Prodyšnost 3 000 g/m².

Č. ZBOŽÍ 100190
VELIKOST S-XXL
MATERIÁL Větru odolný, vodu odpuzující a prodyšný. 100% vrstvený elastický polyester s PU laminátem a vnitřní vrstvou z fleecce.
BARVA 531 Ledově modrá/Černá, 331 Červená/Černá, 940 Černá/Tmavě šedá.





Advanced

WindWear

SoftShell

Lehký a měkký
Větruodolná
Odpuzuje vodu



Pánská softshellová bunda CODE 1476

Odolává větru a odpuzuje vodu. Postranní kapsy se skrytým zipem. Náprsní kapsa na zip. Nastavitelné manžety. Prodloužená záda. Stahovací šňůrka ve spodním lemu. Vodotěsnost 8 000 mm vodního sloupce.

Č. ZBOŽÍ 113529
VELIKOST S-XXXL.
MATERIÁL 100% polyester.
HMOTNOST 235 g/m².
BARVA 331 Červená, 540 Námořnická modrá, 900 Bílá, 940 Černá, 941 Šedá.



Advanced

WindWear

SoftShell

Lehký a měkký
Větruodolná
Odpuzuje vodu



Dámská softshellová bunda CODE 1477

Odolává větru, odpuzuje vodu. Postranní kapsy se skrytým zipem. Náprsní kapsa na zip. Nastavitelné manžety. Prodloužená záda. Stahovací šňůrka ve spodním lemu. Vodotěsnost 8000 mm. Vypasovaný střih.

Č. ZBOŽÍ 113530
VELIKOST S-XXL.
MATERIÁL Větruodolný a vodu odpuzující 100% polyester. Na rubové straně mikrofleecce.
HMOTNOST 235 g/m².
BARVA 331 Červená, 540 Námořnická modrá, 900 Bílá, 940 Černá, 941 Šedá.



Advanced

WindWear

SoftShell

Lehký a měkký
Větruodolná
Odpuzuje vodu



Pánská softshellová vesta CODE 1506

Odolává větru a odpuzuje vodu. Postranní kapsy se skrytým zipem. Černé elastické zakončení v průramcích. Náprsní kapsa na zip. Prodloužená záda. Stahovací šňůrka ve spodním lemu. Vodotěsnost 8 000 mm vodního sloupce.

Č. ZBOŽÍ 113531
VELIKOST S-XXXL.
MATERIÁL Větruodolný a vodu odpuzující 100% polyester. Na rubové straně mikrofleecce.
HMOTNOST 235 g/m².
BARVA 331 Červená, 540 Námořnická modrá, 900 Bílá, 940 Černá, 941 Šedá.



Advanced

WindWear

SoftShell

Lehký a měkký
Větruodolná
Odpuzuje vodu



Dámská softshellová vesta CODE 1507

Odolává větru a odpuzuje vodu. Postranní kapsy se skrytým zipem. Černé elastické zakončení v průramcích. Mírně vypasovaná. Prodloužená záda. Stahovací šňůrka ve spodním lemu. Vodotěsnost 8 000 mm vodního sloupce.

Č. ZBOŽÍ 113532
VELIKOST S-XXL.
MATERIÁL Větruodolný a vodu odpuzující 100% polyester. Na rubové straně mikrofleecce.
HMOTNOST 235 g/m².
BARVA 331 Červená, 540 Námořnická modrá, 900 Bílá, 940 Černá, 941 Šedá.





KALHOTY

Advanced

WindWear

SoftShell

Měkký strečový materiál
Odpuzuje vodu
Částečně větruodolný



Softshellové kalhoty CODE-1255

Velmi kvalitní kalhoty z různých softshellových materiálů. Strečové plochy v předformovaných kolenou pro větší komfort. Vysoká odolnost proti vodě v sedu. Dvě přední kapsy. Dvě kapsy na nohavičích na zip, jedna s vnitřní kapsou na mobilní telefon. Zadní kapsa na zip. V pase vnitřní kapsa na klíče. Zip a šňůrka na konci nohavic pro nastavení šířky.

Č. ZBOŽÍ 110174
VELIKOST XS-XXXL
MATERIÁL 100% polyester.
BARVA 940 Černá.



Advanced

AirWear

SoftShell Light

Měkký strečový materiál
Lehká a pružná
Odpuzuje vodu
Vysoká prodyšnost



Lehké softshellové kalhoty KÓD 1256

Lehké bezmembránové softshellové kalhoty ze čtyřsměrového streče, velmi prodyšné. Odpuzují vodu. Předformovaná kolena pro vyšší komfort a volnost pohybu. 2 postranní kapsy a zadní kapsa se zdrhovadlem. Zdrhovadlo a tunýlek s tkaničkou v lemu pro nastavení šířky a délky.

Č. ZBOŽÍ 111835
VELIKOST XS-XXXL
MATERIÁL 93 % polyester / 7 % elastická příze.
HMOTNOST 200 g/m².
BARVA 940 Černá.



Summit

WindWear

Vodotěsná
Větruodolná
Prodyšná
Zalepené švy



Kombinujte s bundou KÓD 1473/1472, strana 32.

Kalhoty do deště KÓD 1270

2 postranní kapsy a kapsa na nohavici se zdrhovadlem. Nastavitelný pružný pas a zapínání na suchý zip na bocích. Sportovní střih pro maximální volnost pohybu. Otvor v obou nohavičích se zdrhovadlem a suchým zipem. 75D*75D ripstop.

Č. ZBOŽÍ 111834
VELIKOST XS-XXXL
MATERIÁL 100 % polyester.
BARVA 940 Černá.



Summit

WindWear

Měkký, lehký a pružný
Vodotěsná
Větruodolná
Prodyšná
Zalepené švy



Kombinujte s bundou KÓD 1453/1452, strana 32.

Měkké kalhoty do deště KÓD 1260

Nastavitelný pružný pas a zapínání na suchý zip na bocích. Nastavitelný otvor v obou nohavičích. Postranní kapsy a zadní kapsa se zdrhovadlem. Vodotěsnost 10 000 mm vodního sloupce se zalepenými švy, prodyšnost 5 000 mm.

Č. ZBOŽÍ 111824
VELIKOST XS-XXXL
MATERIÁL Svrchní látka: 100 % polyester, podšívka: 100 % polyesterová síťovina.
BARVA 940 Černá.



Summit WindWear

Větruodolná
Vodotěsná
Prodyšná
Zalepené švy



940

Výběhová položka.
Dostupná do vyprodání
zásob.

Lýžařské kalhoty, CODE 1244

Zalepené švy. Dvoucestný laminovaný (vodě odpuzivý) zip po stranách nohavic.
Sněhové manžety na suchý zip. Zesílená spodní část nohavic. Předformovaná kolena.
Kapsa na nohavici se skrytým zipem. Pas nastavitelný na suchý zip s fleecovou podšívkou.
Nastavitelné a odnímatelné šle. Odolnost vodě 5000 mm, prodyšnost 3000 g/m².

Č. ZBOŽÍ 100163

VELIKOST XS-XXL.

MATERIÁL Vodotěsný, prodyšný a větruodolný 3 vrstvý materiál. Vnější materiál laminovaný 100% polyamid. Vnitřní materiál 100% polyester.

BARVA 940 Černá



Kalhoty pro aktivity do
každého počasí - pro lyžování
stejně jako pro každý
pracovní den.

BaseCamp

NOVINKA Jaro 2016

BaseCamp

Vhodný také pro ženy

C46 zhruba odpovídá dámské velikosti C36



540

940



210

940

Výběhová položka.
Dostupná do vyprodání
zásob.

Krátké kalhoty KÓD 1251

Funkční lehký 4směrový streč s dílci z Rip Stop tkaniny, pro optimální pohodlí a pevnost.
2 přední kapsy. 2 kapsy na nohavících se zdrhovadlem. 2 zadní kapsy se zdrhovadlem.

Č. ZBOŽÍ 122211

VELIKOST XS-XXXL.

MATERIÁL 92 % polyester, 8 % elastan.

HMOTNOST 240 g/m².

BARVA 540 Námořnická modrá, 940 Černá.



Pánské krátké kalhoty, CODE 1250

2 přední kapsy. Zadní kapsa se zakrytým zdrhovadlem. Kapsy na nohavících s patkou
a 1 kapsa na telefon. Rozparek na zip.

Č. ZBOŽÍ 100164

VELIKOST C46-C60

MATERIÁL 60% bavlna, 40% polyester.

HMOTNOST 185 g/m².

BARVA 210 Khaki, 940 Černá.







BaseCamp



Pánská fleecová bunda CODE 1499

Ploché ozdobné švy. Postranné kapsy na zip. Černé elastické zakončení u krku a na manžetách. Záplaty na loktech z fleecu v barvě tón v tónu. Prodloužená záda. Stahovací šňůrka ve spodním lemu.

Č. ZBOŽÍ 117872
 VELIKOST S-XXXL.
 MATERIÁL 100% polyesterový fleec.
 HMOTNOST 280 g/m².
 BARVA 540 Námořnická modrá, 331 Červená, 930 Tmavě šedá, 940 Černá.



BaseCamp



Dámská fleecová bunda CODE 1498

Ploché ozdobné švy. Postranné kapsy na zip. Mírně vypasovaná. Černé elastické zakončení u krku a na manžetách. Záplaty na loktech z fleecu v barvě tón v tónu. Prodloužená záda. Stahovací šňůrka ve spodním lemu.

Č. ZBOŽÍ 119011
 VELIKOST S-XXL.
 MATERIÁL 100% polyesterový fleec.
 HMOTNOST 280 g/m².
 BARVA 331 Červená, 540 Námořnická modrá, 930 Tmavě šedá, 940 Černá.



Advanced

Fleecová bunda se vzhledem mikiny.



Fleecová mikina KÓD 1459

Líc se vzhledem mikiny, na rubu mikroflece. Skryté zdrhovadlo s koženými poutky. Postranní kapsy se zdrhovadlem. Prodloužená záda pro zvýšené pohodlí. Skryté oranžové prvky na rubu.

Č. ZBOŽÍ 111828
 VELIKOST S-XXXL.
 MATERIÁL 100 % polyester.
 HMOTNOST 360 g/m².
 BARVA 543 Půlnoční modrá, 942 Antracitově šedá.



Advanced

Fleecová bunda se vzhledem mikiny.



Fleecová mikina dámská KÓD 1458

Líc se vzhledem mikiny, na rubu mikroflece. Skryté zdrhovadlo s koženými poutky. Postranní kapsy se zdrhovadlem. Prodloužená záda pro zvýšené pohodlí. Skryté oranžové prvky na rubu.

Č. ZBOŽÍ 111829
 VELIKOST S-XXL.
 MATERIÁL 100 % polyester.
 HMOTNOST 360 g/m².
 BARVA 543 Půlnoční modrá, 942 Antracitově šedá.



Pohodlná fleecová
bunda se vzhledem
mikiny s hladkou
vnější stranou a
rubem z mikrofleecu.





Perfektní pod bundu do deště!
Vysoce kvalitní bunda z mikrofleece s hladkou vnější stranou.

Raglánové rukávy pro zvýšenou volnost pohybu. Náprsní kapsa se zdrhovadlem. Přední kapsy se skrytým zdrhovadlem. Manžeta s prodlouženou zaoblenou horní částí a poutkem na palec. Prodloužená záda.



Advanced

Mikrofleece
s hladkou vnější
stranou
Perfektní oděv pro
druhou vrstvu



Fleecová bunda pánská KÓD 1475

Dvoubarevná fleecová bunda Postranní kapsy a náprsní kapsa se zdrhovadlem. Mřížkový fleece s elasthanem a raglánovými rukávy pro maximální pohodlí. Rukávy s tvarovaným lemem pro ochranu hřbetu ruky, s poutky na palce.

Č. ZBOŽÍ 111840
VELIKOST S-XXXL. Červená v XS-XXXL.
MATERIÁL 100 % polyester.
HMOTNOST 270 g/m².
BARVA 331 Červená/Černá, 531 Ledově modrá/Tmavě šedá, 940 Černá/Tmavě šedá, 941 Šedá/Černá.



Advanced

Mikrofleece s hladkou
vnější stranou
Perfektní oděv
pro druhou vrstvu



Fleecová bunda dámská KÓD 1474

Dvoubarevná fleecová bunda Postranní kapsy a náprsní kapsa se zdrhovadlem. Mřížkový fleece s elasthanem a raglánovými rukávy pro maximální pohodlí. Rukávy s tvarovaným lemem pro ochranu hřbetu ruky, s poutky na palce.

Č. ZBOŽÍ 111841
VELIKOST S-XXL.
MATERIÁL 100 % polyester.
HMOTNOST 270 g/m².
BARVA 531 Ledově modrá/Tmavě šedá, 940 Černá/Tmavě šedá, 941 Šedá/Černá.







Bunda se sportovním designem a z měkkého materiálu. Větruodolná a vodoodpudivá, prodyšná. Rub z pohodlného mikrofleecu.

Advanced WindWear

Větruodolná
Odpuzuje vodu
Prodyšná
Rychleschnoucí



Pánský "Windbreaker" CODE-1448

Větru odolný, vodě odmitavý, prodyšný a rychle schnoucí. Dvě přední kapsy na zip. Náprsní kapsa na zip. Žebrované podpaží. Žebrované manžety. Nastavitelný spodní lem. Vyrobeno z nežmolujícího se polyesteru, Lepený jersey, s microfleeceem uvnitř.

Č. ZBOŽÍ 110150
VELIKOST S->XXXL.
MATERIÁL 100% polyester.
BARVA 543 Půlnoční modrá/Červená, 940 Černá/Červená, 941 Šedá/Červená.



Advanced WindWear

Větruodolná
Odpuzuje vodu
Prodyšná
Rychleschnoucí



Dámská "Windbreaker" CODE-1449

Větru odolný, vodě odmitavý, prodyšný a rychle schnoucí. Dvě přední kapsy na zip. Náprsní kapsa na zip. Žebrované podpaží. Žebrované manžety. Vypasováno. Nastavitelný spodní lem. Vyrobeno z nežmolujícího se polyesteru, Lepený jersey, s microfleeceem uvnitř.

Č. ZBOŽÍ 110171
VELIKOST S->XXL.
MATERIÁL 100% polyester.
BARVA 543 Půlnoční modrá/Červená, 940 Černá/Červená, 941 Šedá/Červená.









BaseCamp DoubleFace



Pánská mikina celorozepínací CODE 1747

Červená kontrastní barva v límci a podél zipu. Dvě přední kapsy. Náprsní kapsa na zip. Manžety a lem žebrované s elastanem. Double face materiál.

Č. ZBOŽÍ 110169
 VELIKOST S-XXXL
 MATERIÁL 80% bavlna, 20% polyester.
 HMOTNOST 320 g/m².
 BARVA 543 Půlnoční modrá, 940 Černá, 941 Šedá.



BaseCamp DoubleFace



Dámská mikina celorozepínací CODE 1748

Červená kontrastní barva v límci a podél zipu. Dvě přední kapsy. Náprsní kapsa na zip. Manžety a lem žebrované s elastanem. Double face materiál. Vypasováno.

Č. ZBOŽÍ 110170
 VELIKOST S-XXL
 MATERIÁL 80% bavlna, 20% polyester.
 HMOTNOST 320 g/m².
 BARVA 543 Půlnoční modrá, 940 Černá, 941 Šedá.



BaseCamp DoubleFace



Pánská mikina s kapucí CODE 1745

Vnitřek kapuce, zip a ozdobné švy v kontrastní barvě. Přední kapsy. Rukávy z žebrového úpletu s elasthanem.

Č. ZBOŽÍ 100233
VELIKOST S-XXXL.
MATERIÁL 80 % česané bavlny, 720 % polyesteru, kvalita oboustranné mikiny.
HMOTNOST 320 g/m².
BARVA 901 Krémová bílá/Světle šedá, 940 Černá/Antracitově šedá, 231 Oranžová/Světle šedá.



BaseCamp DoubleFace



Dámská mikina s kapucí CODE 1746

Vnitřek kapuce, zip a ozdobné švy v kontrastní barvě. Vypasovaný střih. Přední kapsy. Rukávy z žebrového úpletu s elasthanem.

Č. ZBOŽÍ 100234
VELIKOST S-XXL.
MATERIÁL 80 % česané bavlny, 720 % polyesteru, kvalita oboustranné mikiny.
HMOTNOST 320 g/m².
BARVA 901 Krémová bílá/Světle šedá, 940 Černá/Antracitově šedá, 231 Oranžová/Světle šedá.



BaseCamp DoubleFace



Mikina s krátkým zipem, CODE 1705

Krátký zip. Kontrastní barva na vnitřní straně límce a stranách. Velká kapsa vpředu. V pase a na koncích rukávů elastický lem.

Č. ZBOŽÍ 100209
VELIKOST XS-XXXL.
MATERIÁL 80% česaná bavlna, 20% polyester, oboustranná látka.
HMOTNOST 320 g/m².
BARVA 910 Šedá směs/Černá, 331 Červená/Antracitově šedá, 940 Černá/Antracitově šedá, 596 Královská modrá / černá, 586 Námořnická modrá / šedá.



BaseCamp DoubleFace

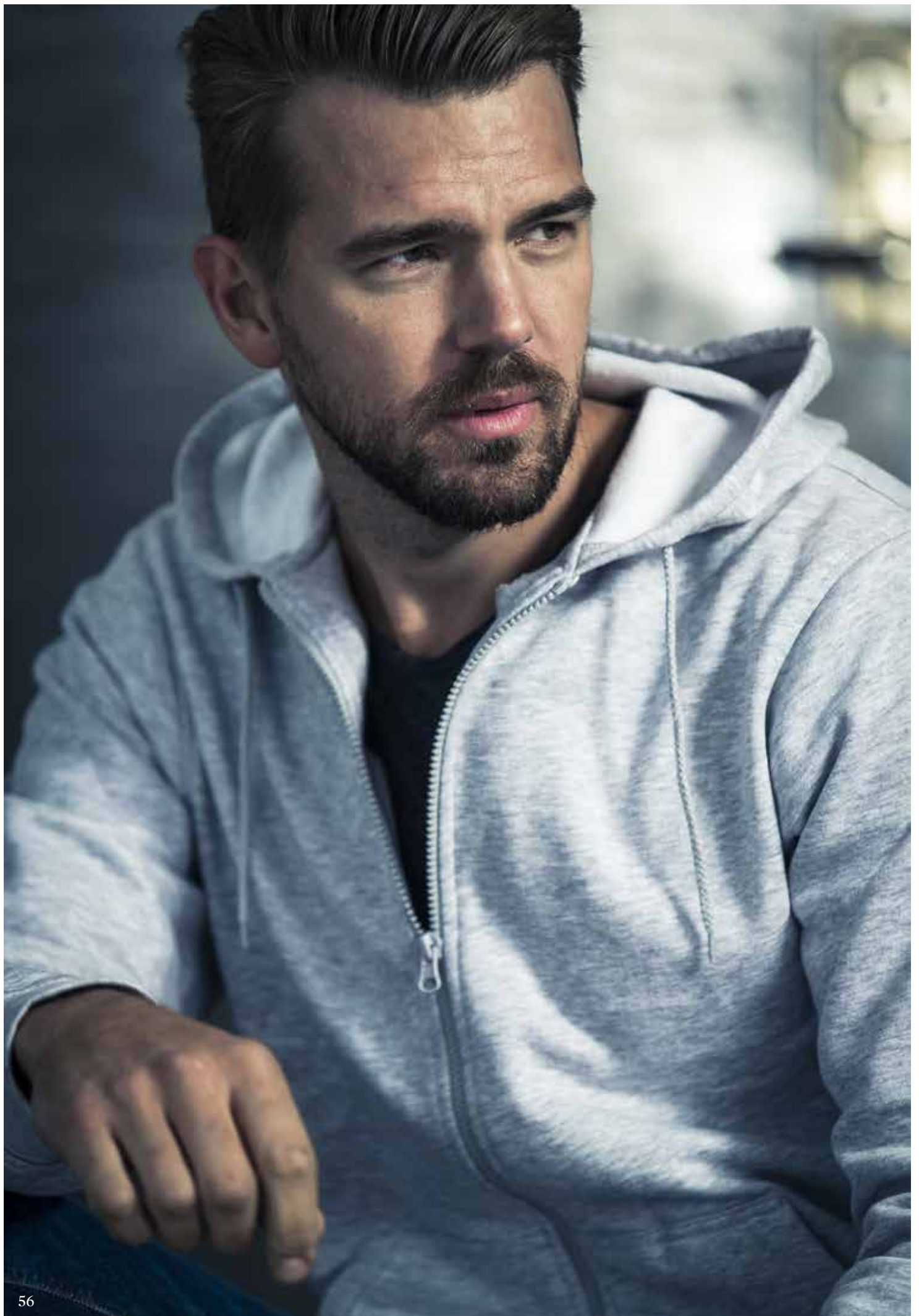


Mikina, CODE 1706

Výstřih bez límce. Elastický lem na krku, v pase a na koncích rukávů.

Č. ZBOŽÍ 100210
VELIKOST XS-XXXL.
MATERIÁL 80% bavlna 20% polyester, double face.
HMOTNOST 320 g/m².
BARVA 540 Námořnická modrá, 530 Královská modrá, 942 Antracitově šedá, 910 Šedá směs, 331 Červená, 940 Černá.





NOVINKA
Podzim 2016

BaseCamp



Mikina s kapucí a zdrhovadlem KÓD 1736

Nastavitelná kapuce se šňůrkou. Přední díl s kapsou a zdrhovadlem až do límce. Elastanové žebrování v lemu a manžetách. Komfortní vyčesaný rub.

Č. ZBOŽÍ	111843
VELIKOST	XS-XXXL
MATERIÁL	80 % bavlna, 20 % polyester.
HMOTNOST	280 g/m ² .
BARVA	331 Červená, 530 Královská modrá, 540 Námořnická modrá, 910 Šedá směr., 940 Černá, 930 Tmavě šedá.



BaseCamp



Mikina se zdrhovadlem v plné délce KÓD 1733

Přední díl s kapsou na zdrhovadlo a zdrhovadlem až do límce. Elastanové žebrování v lemu a manžetách. Komfortní vyčesaný rub.

Č. ZBOŽÍ	122215
VELIKOST	S-XXXL
MATERIÁL	80 % bavlna, 20 % polyester.
HMOTNOST	280 g/m ² .
BARVA	331 Červená, 530 Královská modrá, 540 Námořnická modrá, 910 Šedá směr., 930 Tmavě šedá, 940 Černá.



BaseCamp



Mikina CODE 1737

Krátký zip. Žebrované manžety.

Č. ZBOŽÍ	116774
VELIKOST	XS-XXXL
MATERIÁL	80% bavlna, 20% polyester.
HMOTNOST	280 g/m ² .
BARVA	331 Červená, 540 Námořnická modrá, 930 Tmavě šedá, 940 Černá.



BaseCamp

Dostupná v některých barvách až do velikosti XXXXXXL!




Mikina, vyčesaná, CODE 1734

Výstřih bez límce. Kolem krku, na koncích rukávů a spodním lemu žebrování s elastanem.

Č. ZBOŽÍ	100225
VELIKOST	Námořnická modrá, tmavě šedá, a černá - XS-6XL, ostatní barvy S-3XL.
MATERIÁL	80% česaná bavlna, 20% polyester, 280 g/m ² , vyčesaná vnitřní strana.
HMOTNOST	280 g/m ² .
BARVA	131 Svítící žlutá, 900 Bílá, 540 Námořnická modrá, 530 Královská modrá, 740 Lahvově zelená, 910 Šedá směr., 930 Tmavě šedá, 331 Červená, 940 Černá.







ACODE TAM BYL JAKO SPONZOR –
UPROSTŘED DĚNÍ –, KDYŽ
ODSTARTOVALA NEJTVRDŠÍ SVĚTOVÁ
SOUTĚŽ KATEGORIE ENDURO.

METR ZA METREM

„NEJTVRDŠÍ SVĚTOVÁ SOUTĚŽ KATEGORIE ENDURO“

Každý rok na jeden den zavládne na Bulevardul Corneliu Coposui v rumunském středověkém městě Sibiu rachot a chaos. Je to první den Red Bull Romaniacs Hard Enduro Rally - soutěže tak náročné, že to někdy až hraničí s šílenstvím.

Prolog, jak se označuje městské kolo, tvoří 700 metrů dlouhá trasa posetá vybudovanými překážkami. Podívaná pro veřejnost a varování před tím, co vás čeká, pokud se vydáte dál v jednom z nejnáročnějších závodů kategorie Enduro na světě.

Je to přehlídka belhajících se motocyklistů, kteří pomalu postupují přes překážky. Je to gladiátorská show na dvou kolech a snímky z této podívané se přenášejí do celého světa.

Uprostřed tohoto povyku stojí Henric Reimer z Boråsu. Podařilo se mu na trati urazit nějakých padesát metrů a lapá po dechu. Přes počáteční ostroh, přes betonové dopravní ostrůvky, kolem kymácejících se klád, přes hromadu ostrých balvanů, kde snad po stovkách a tisících leží jezdcí zapletení do svých motocyklů, a kolem kontejnerů, kde se vyčerpaní soupeři prostě rozhodli zastavit a popadnout dech, než se vydají dál. Podstatou všeho je pokračovat dál. Metr za metrem.

Pohled má prázdný. Pot mu stéká v pramíncích z mezery mezi přilbou a obočím a kape na nádrž motocyklu.

Henric je jedním z tria nadšenců, z části Enduro motocyklového klubu FMCK v Boråsu, kteří se rozhodli přijmout životní výzvu.

Předchozí léto byli jen diváky tohoto bájného závodu. Pozorovali a uvažovali. Všichni tři jsou zkušení, schopní jezdci s dlouhým seznamem závodů za sebou. Gotland Grand National, Rännelslättslopp a Stångebroslag. Ale Romaniacs je něco úplně jiného.



Během roku příprav, který následoval, neponechali nic náhodě. Mysleli úplně na všechno. Na fyzickou přípravu, stroje, techniku, trasy, finance, stravu.

Příprava na závod tohoto typu je zhruba stejně náročná jako příprava na nějakou expedici. Ať už chcete zdolat horu, překonat led nebo jet s motocyklem nahoru a dolů po horském hřbetu, je důležité být připraven, řádně informován. A všechno, až do toho nejmenšího detailu, musí fungovat. Celý rok předem začal tým s pravidelným tréninkem bez ohledu na počasí a teplotu. Po stránce fyziky i techniky.

Jako příklad pečlivé přípravy týmu můžeme zmínit, že jeden z jezdců, Stefan Lindstrand, rozmontoval zcela nový motocykl, aby zkontroloval, že nikdo v továrně „neměl zrovna špatný den“, ale také aby motorku upravil tak, aby byla pevnější a dala se snadno přenášet.

V počáteční fázi bylo přirozeně nesmírně důležité získat do týmu dva zkušené mechaniky. Pokud urazíte za den ekvivalent maratonu, a to čtyři dny po sobě, nemůžete si ještě večer sami dělat servis motorky. Jejich kamarádi z klubu, Niklas „Snicke“ Johansson a Robert „Robban“ Hansson, se rádi tohoto úkolu ujali. Red Bull Romaniacs tvoří 5 soutěžních dní a Prolog je první z nich. Potom následují čtyři dny intenzivní jízdy na motocyklech v terénu, který je sice krásný, ale strašlivě náročný, pokud ho máte překonat. Vzdálenosti se liší podle tříd; zlatá třída musí ujet za den až 220 kilometrů. Potom následuje stříbrná, bronzová a železná třída.

Nejvyšší světová elita soutěží ve zlaté třídě a v boji o první místo se v ní obvykle střídají světové jedničky Graham Jarvis a Johnny Walker. Tým z Borásu se rozhodl soustředit na dokončení bronzové třídy. Třídy pro zkušené účastníky.

Závod vede v terénu bez stezek vysoko v horách. Jezdec je často sám v boji proti přírodním živlům. O navigaci se stará předprogramovaná SatNav – už jen její ovládání je během extrémního fyzického vypětí a proměnlivého počasí nesmírně náročné. V elitní třídě není vzácné, že o výsledku závodu rozhodne schopnost navigace.

Rumunské Karpaty a oblast Transylvánie jinak nejvíce proslavil kníže Vlad Tepes, tedy „Narážec“ – originál pro postavu Drakuly Brama Stokera –, který měl právě zde domov. Ale prostředí, v němž probíhá Red Bull Romaniacs, nemá moc společného se Stokerovou divokou fantastickou krajinou. Právě naopak. Hory jsou malebné a poseté úrodnými zvlněnými zelenými poli, kde pastýři pasou ovce a další dobytek.

Život na venkově je však nuzný a někdy se zdá, jako by se člověk vrátil v čase do podmínek podobných těm, jaké panovaly před stoletím v západních ekonomikách. Právě z toho důvodu je rovněž už zážitek jen sledovat soutěž, moderní cirkus se stovkami soutěžících, týmy médií a sponzory, nehodami v polích, na kterých rolník právě s koněm a povozem sváží seno na sušáky. Kontrast je to nepředstavitelný.

Prolog pro tým z Borásu dopadne dobře a člověku neunikne úleva, když se všichni tři jezdci v prostoru cíle setkávají se servisním týmem. Druhý den už tak úspěšný nebyl...



Všechno začíná podle plánu. Tým v depu zkontroluje všechny motocykly a obě auta, plně naložená vybavením, se rozjedou k místu startu, které leží asi šedesát kilometrů od centrály v Sibiu.

První soutěžící vyrazí těsně před sedmou ráno. Tým je na nohou od pěti, a když se blíží k modročervenému oblouku, kde je prostor startu, v údolích se ještě stále pomalu převaluje ranní mlha.

DJ v obrněném voze s logem sponzora pouští na plné pecky divoký hiphop v krajině, v níž ticho po většinu dní přerušuje pouze kdákání slepic a klapot koňských podkov.

Trvá jen zhruba dvacet minut první etapy, než se sen zhroutí v mračnu dýmu, suti a součástí motocyklu.

Daniel Lindström havaroval. Poté, co špatně odhadl rychlost na náspu, jde v plné rychlosti tvrdě k zemi. Omámený vstane a mává na svého kolegu z týmu Stefana, který pokračuje nahoru přes horu. V tu chvíli nikdo, dokonce ani Daniel, netuší, jak zlé to s ním je.

Daniel, s pěti zlomenými žebry, proraženou plící a šesti zlomenými příčnými výstupky na páteři, překvapivě dokáže dojet na předchozí kontrolu, kde ho vyzvedne vrtulník a bleskově dopraví do nemocnice. Má štěstí. Takhle těžká nehoda mohla skončit mnohem hůř.

O pár hodin později to vzdá druhý jezdec týmu. Henric Reimer zvládne 5 kontrol ze 7 možných. Ale na extrémně strmém zalesněném svahu skončí. Henric marně napíná všechny síly, aby se dostal nahoru. Nedokáže se pohnout z místa. Odchází baterie elektrického startéru a on musí svůj stroj nakopávat.

pořád a pořád dokola. neúnavně zvedat, vyvažovat a nakopávat motorku v náročném terénu, v třicetistupňovém vedru si vybere svou daň, až vám nakonec dojdou síly.

Takže nakonec v závodech zůstal jen jeden člověk.

Po čtyři dny jede Stefan Lindstrand na svém KTM o objemu 200 kubíků jako modrozlutý fantom přes hory. Vleče svoji motorku do kopce, když je to třeba, a sklouzává dolů, když je svah příliš strmý. Cestou mu pomáhají diváci, užívá si výhled mezi zatáčkami a odhodlaně se řídí svojí taktikou „lépe bezpečně, než abych litoval“ – zrychluje jen v případě, kdy je to bezpečné.

Fakt, že tento závod je stejně náročný po stránce duševní jako po stránce fyzické, znamená, že je třeba se naprosto soustředit na cílovou pásku. Tým ho však neopouští a dělí své aktivity mezi podporou Stefana a pomocí Danielovi v nemocnici.

A týmová práce se vyplatí. O čtyři dny později projede Stefan cílovou páskou po zběsile náročném posledním dni, kdy crescendem je nefalšovaný závod do vrchu následovaný dalším „prologem“, jen tentokrát kratším, bahnem, mezi kontejnery a s poslední překážkou, kde je většina jezdců nucena své motocykly vléct za sebou.

Závod v Romaniacs, bez ohledu na třídu, je už sám o sobě výzvou. Jeho dokončení se považuje za vítězství.

Za cílem čekají dva litry rumunského piva v PET lahvi. Stefan si dá dva mohutné doušky, sedne si ve stínu stromu a chraplavým hlasem pronese, že šlo o fantastický závod, ale právě tam a v tu chvíli se nejvíce těší na to, že příští rok nevyrazí za žádný dobrodružstvím, jen jako divák bude sedět v publiku na evropském šampionátu ve fotbale.

DRSNÝ nevystihuje ani z poloviny podstatu tohoto šíleného závodu, kde se na maximum testují všechny dovednosti účastníků. V Acode se nám líbila výzva v podobě žádosti, zda bychom nezávázili sponzorování enduro týmu z FMCK Borås a jejich účasti na Romaniacs. Týmový duch, který z nich vyzařoval, a jejich ochota sáhnout si až na dno sil, vedly k tomu, že jsme souhlasili a hosenou rukavicí přijali.

Rozhodování nám usnadnilo to, že jsme také věděli, že naše oblečení se skvěle hodí pro tým kolem trati.

Odolné, pevné funkční oblečení, které usnadňuje práci v drsných podmínkách – právě to je podstatou Acode.

○ **ENDURO**

Enduro je motoristický sport, v němž se na motocyklech jezdí po tratích v náročném terénu. Název pochází ze španělské a italské formy slova vytrvalost. Kromě rychlé jízdy musí soutěžící sami zvládat během závodu servis a opravy svých motocyklů. Z toho důvodu je nutno jezdit takticky, aby vám zbyl dostatek sil na zvládnutí mechanických problémů. Popularita Enduro neuvěřitelně vzrostla během posledních deseti let díky závodům jako například Gotland Grand National.

Motocykly používané v Enduru jsou hodně podobné motokrosovým strojům. Objem motocyklů se liší, obvykle od 125 do 500 kubických centimetrů. Kromě vhodného motocyklu potřebujete při soutěžích v kategorii Enduro hodně osobního vybavení. Používané přilby jsou obvykle stejný model jako v motokrosu, tj. s pevným chráničem čelistí a zubů. Vhodné boty a chránič hrudníku/ramen. Rada jezdců dnes používá pružný chránič zad, který se doporučuje.



POLOKOŠILE

BaseCamp

XS-XXXXXXL
v některých
barvách.



Výběhové barvy 510, 710.
Dostupná do vyprodání
zásob.



Pánská silná polokošile CODE 1724

Límeček a manžety z plochého úpletu. Zapínání na 3 knoflíky v odpovídající barvě. Postranní ventilace. OEKO-TEX® certifikováno.

Č. ZBOŽÍ	100222
VELIKOST	Námornická modrá, tmavešedá, černá: XS-XXXXL. Ostatní barvy: S-XXXXL.
MATERIÁL	100% předsrážená prstencovitě tkaná a česaná bavlna (jilově šedá 90 % bavlny / 10 % viskózy), hmotnost 230 g/m ² , piqué.
HMOTNOST	230 g/m ² .
BARVA	900 Bílá, 510 Světle modrá, 540 Námornická modrá, 530 Královská modrá, 710 Pistáciově zelená, 910 Šedá směs, 930 Tmavě šedá, 331 Červená, 940 Černá.



BaseCamp

Výběhové barvy 510, 710.
Dostupná do vyprodání
zásob.



Dámská silná polokošile, CODE 1723

Ploché švy v límci a na koncích rukávů. Zapínání na 4 knoflíky v odpovídající barvě. Vypasované. Postranní ventilace. OEKO-TEX® certifikováno.

Č. ZBOŽÍ	100221
VELIKOST	S-XXL.
MATERIÁL	100% předsrážená prstencovitě tkaná a česaná bavlna (šedá směs 90% bavlna/10% viskóza), 230 g/m ² piqué.
HMOTNOST	230 g/m ² .
BARVA	900 Bílá, 510 Světle modrá, 540 Námornická modrá, 710 Pistáciově zelená, 910 Šedá směs, 331 Červená, 940 Černá, 930 Tmavě šedá.



BaseCamp

XS-XXXXL
v některých
barvách.



Výběhové barvy 510, 740.
Dostupná do vyprodání
zásob.



Silné piqué s kapsami, CODE 1721

Ploché švy v límci a na koncích rukávů. Zapínání na 3 knoflíky v odpovídající barvě. Kapsa na levé straně hrudníku. Postranní ventilace. OEKO-TEX® certifikováno.

Č. ZBOŽÍ	100219
VELIKOST	Modrá, tmavě šedá a černá: XS-XXXXL ostatní barvy: S-XXXXL.
MATERIÁL	100% předsrážená vyčesaná bavlna, (jilová šedá 90% bavlna/10% viskóza), 230 g/m ² piqué.
HMOTNOST	230 g/m ² .
BARVA	900 Bílá, 510 Světle modrá, 540 Námornická modrá, 530 Královská modrá, 740 Lahově zelená, 910 Šedá směs, 331 Červená, 940 Černá, 930 Tmavě šedá.



BaseCamp

Výběhové barvy 710, 331,
910, 900.
Dostupná do vyprodání
zásob.



Piqué s dlouhým rukávem Code-1722

Ploché švy v límci a na koncích rukávů. Zapínání na 3 knoflíky v odpovídající barvě. Postranní ventilace. OEKO-TEX® certifikováno.

Č. ZBOŽÍ	100220
VELIKOST	Námornická modrá, Černá, Pistáciově, Tmavěšedá: XS-XXL. Ostatní barvy: S-XXL.
MATERIÁL	100% předsrážená prstencovitě tkaná a česaná bavlna (jilová šedá 90% bavlna/10% viskóza), 230 g/m ² piqué.
HMOTNOST	230 g/m ² .
BARVA	900 Bílá, 540 Námornická modrá, 530 Královská modrá, 910 Šedá směs, 331 Červená, 940 Černá, 710 Pistáciově zelená, 930 Tmavě šedá.



Advanced

AirWear

CoolPass

Transportuje pot
Prodyšná
Perfektní během fyzické aktivity



Piqué cool dry, pánské, CODE 1716

Plné barvy. Zapínání na 3 knoflíky v odpovídající barvě. Raglánové rukávy. Límeček ze stejné látky.

Č. ZBOŽÍ 100215
VELIKOST S-XXL
MATERIÁL 100% polyester, cool dry-vláknno, transportuje pot od těla.
HMOTNOST 150 g/m².
BARVA 900 Bílá, 531 Ledově modrá, 540 Námořnická modrá, 331 Červená, 940 Černá.



Advanced

AirWear

CoolPass

Transportuje pot
Prodyšná
Perfektní během fyzické aktivity



Piqué cool dry, dámské, CODE 1717

Plné barvy. Zapínání na 3 knoflíky v odpovídající barvě. Raglánové rukávy. Límeček ze stejné látky. Vypasovaný střih.

Č. ZBOŽÍ 100216
VELIKOST S-XXL
MATERIÁL 100% polyester, cool dry-vláknno, transportuje pot od těla.
HMOTNOST 150 g/m².
BARVA 900 Bílá, 531 Ledově modrá, 540 Námořnická modrá, 331 Červená, 940 Černá.



Advanced

AirWear

CoolPass

Transportuje pot
Prodyšná
Perfektní během fyzické aktivity



Polokošile „CoolDry“ CODE 1725

Krátký rukáv. Bílé kontrastní lemování a vsadky ze síťoviny kolem raglánových rukávů, v přední i zadní části. Skryté zapínání na 3 knoflíky v odpovídající barvě. Límeček z žebrového úpletu.

Č. ZBOŽÍ 100223
VELIKOST S-XXXL
MATERIÁL 100% polyester, vlákno CoolDry, piké, 150 g/m². Odvádí pot z povrchu těla.
HMOTNOST 150 g/m².
BARVA 540 Námořnická modrá, 331 Červená, 940 Černá.



Advanced

AirWear

CoolPass

Transportuje pot
Prodyšná
Perfektní během fyzické aktivity



Dámská cool dry polokošile CODE 1726

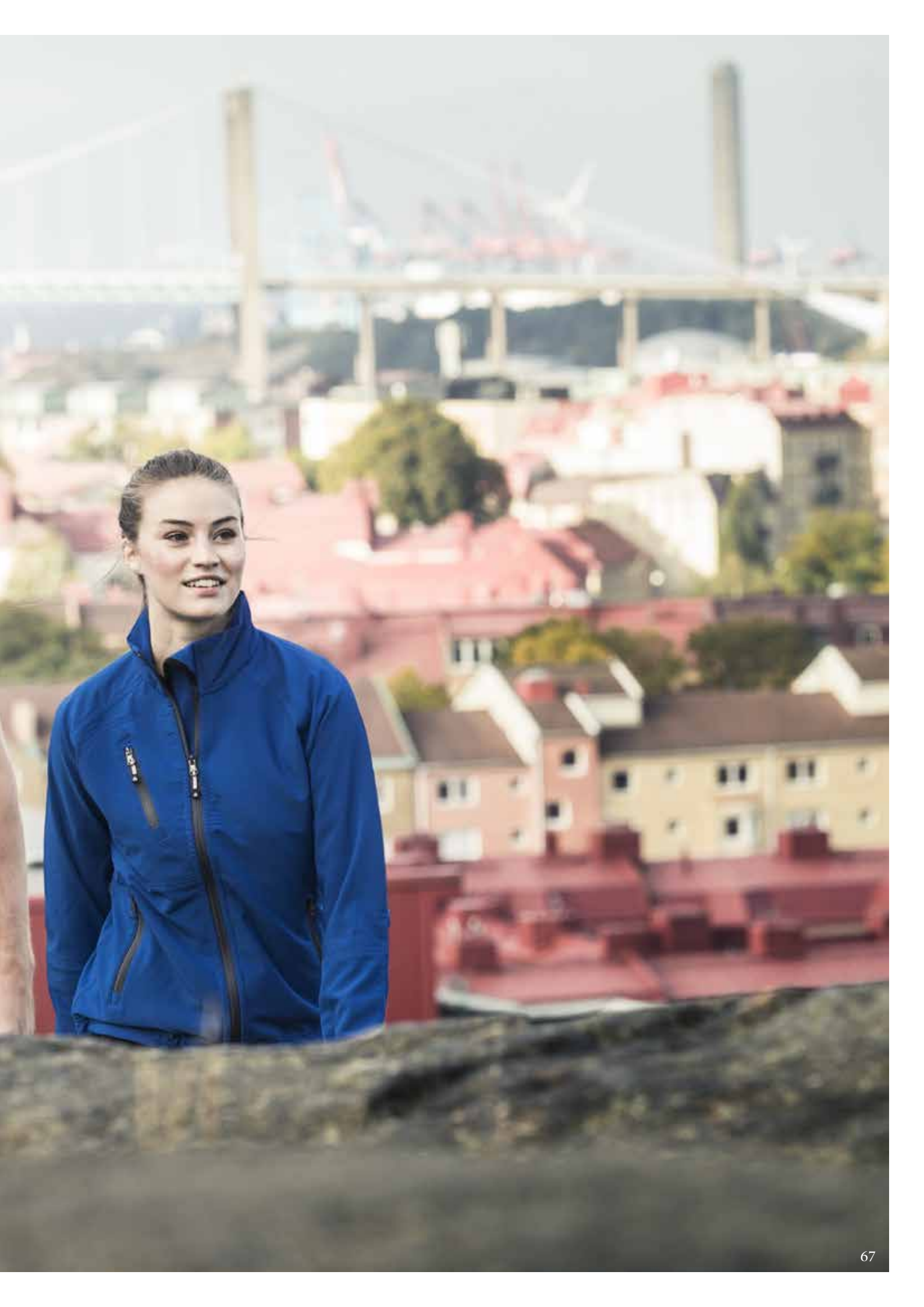
Krátký rukáv. Bílé kontrastní lemování a vložky v osnově s raglánovým rukávem, vpředu a vzadu. Skryté, 3 stejnobarevné knoflíky ve výstřihu. Plochy šev v límci. Vypasovaný střih. Vlákno cool dry - Transportuje vlhkost od těla.

Č. ZBOŽÍ 110097
VELIKOST S-XXL
MATERIÁL 100% polyester, vlákno CoolDry, piké, 150 g/m². Odvádí pot z povrchu těla.
HMOTNOST 150 g/m².
BARVA 540 Námořnická modrá, 331 Červená, 940 Černá.



NOVINKA! Tričko Fast dry – pohodlné
a rychleschnoucí v moderním střihu.





Advanced

AirWear

CoolPass

Transportuje pot

Prodyšná

Perfektní během fyzické aktivity



CoolPass triko pánské KÓD 1921

Vysoce funkční triko vyrobené z příze CoolPass. Interlock CoolPass v sobě spojuje pohodlí bavlny a rychleschnoucí vlastnosti polyesteru. Kombinací speciálních vlastností se maximalizuje odvod potu od pokožky k vnějšímu povrchu látky. Současně je látka díky jedinečné struktuře prodyšnější a měkká.

Č. ZBOŽÍ 111836
VELIKOST S-XXXL.
MATERIÁL 100 % polyester.
HMOTNOST 120 g/m².
BARVA 131 Svítící žlutá, 531 Ledově modrá, 940 Černá.



Advanced

NOVINKA

Jaro 2016



Rychleschnoucí tričko KÓD 1925

Tričko s bočními švy. Rychleschnoucí jednoduchý jersey Kulatý límeček. 2vrstvé žebrování s elastanem. Moderní střih. Předrážená a prstencovitě tkaná bavlna. Certifikace ÖKO-TEX®.

Č. ZBOŽÍ 122208
VELIKOST XS-XXXL.
MATERIÁL 60 % bavlna, 40 % polyester.
HMOTNOST 140 g/m².
BARVA 940 Černá.



Advanced

AirWear

CoolPass

Transportuje pot

Prodyšná

Perfektní během fyzické aktivity



CoolPass triko dámské KÓD 1922

Vysoce funkční triko vyrobené z příze CoolPass. Interlock CoolPass v sobě spojuje pohodlí bavlny a rychleschnoucí vlastnosti polyesteru. Kombinací speciálních vlastností se maximalizuje odvod potu od pokožky k vnějšímu povrchu látky. Současně je látka díky jedinečné struktuře prodyšnější a měkká.

Č. ZBOŽÍ 111837
VELIKOST S-XXL.
MATERIÁL 100 % polyester.
HMOTNOST 120 g/m².
BARVA 131 Svítící žlutá, 531 Ledově modrá, 940 Černá.



Advanced

AirWear

CoolPass

Transportuje pot

Prodyšná

Perfektní během fyzické aktivity



CoolPass triko s dlouhým rukávem, CODE 1923

Vysoce funkční triko s dlouhým rukávem vyrobené z příze CoolPass. Interlock CoolPass v sobě spojuje pohodlí bavlny a rychleschnoucí vlastnosti polyesteru. Kombinací speciálních vlastností se maximalizuje odvod potu od pokožky k vnějšímu povrchu látky. Současně je látka díky jedinečné struktuře prodyšnější a měkká.

Č. ZBOŽÍ 111838
VELIKOST XS-XXXL.
MATERIÁL 100 % polyester.
HMOTNOST 120 g/m².
BARVA 940 Černá



BaseCamp

XS-XXXXXXL
v některých
barvách.



Výběhové barvy 720, 740,
904, 521, 140. Dostupná do
vyprodání zásob.



Trika, CODE 1911

Tabulová konstrukce bez postranních švů. Výstřih bez límce, dvouvrstvé žebrování s elasthanem. OEKO-TEX® certifikováno.

Č. ZBOŽÍ 100239

VELIKOST Bílá, námořnická modrá, tmavěšedá, červená a černá: XS-XXXXL. Ostatní barvy: S-XXXXL.

MATERIÁL 100% předsrážená prstencovitě tkaná bavlna. (Jilová šedá 85% bavlna/ 15% viskóza, žlutá 35% bavlna /65% polyester), 150 g/m², jednoduchý jersey.

HMOTNOST 150 g/m².

BARVA 900 Bílá, 510 Světle modrá, 521 Tyrkysová, 540 Námořnická modrá, 530 Královská modrá, 720 Drsná zelená, 740 Lahvově zelená, 910 Šedá směs, 930 Tmavě šedá, 140 Zlatá, 131 Svitlici žlutá, 232 Oranžová, 331 Červená, 940 Černá, 904 Popeloě šedá.



BaseCamp

XS-XXXXXXL
v některých
barvách.



Výběhová barva 440.
Dostupná do vyprodání
zásob.



Silné triko, CODE 1912

Tabulová konstrukce bez postranních švů. Výstřih bez límce, dvouvrstvé žebrování s elasthanem. OEKO-TEX® certifikováno.

Č. ZBOŽÍ 100240

VELIKOST bílá, černá, modrá, tmavě šedá XS-6XL, královská modrá a šedá směs XS-4XL, ostatní barvy S-4XL.

MATERIÁL 100% předsrážená prstencovitě tkaná bavlna. (Jilová šedá 85% bavlna/ 15% viskóza, žlutá 35% bavlna /65% polyester), 190 g/m², jednoduchý jersey.

HMOTNOST 190 g/m².

BARVA 900 Bílá, 540 Námořnická modrá, 530 Královská modrá, 740 Lahvově zelená, 910 Šedá směs, 930 Tmavě šedá, 131 Svitlici žlutá, 232 Oranžová, 331 Červená, 440 Burgundská červená, 940 Černá.



BaseCamp



Triko s V-výstřihem, CODE 1913

Tabulová konstrukce bez postranních švů. V-výstřih, dvouvrstvé žebrování s elasthanem. OEKO-TEX® certifikováno.

Č. ZBOŽÍ 100241

VELIKOST S-XXL

MATERIÁL 100% předsrážená prstencovitě tkaná bavlna. (jilová šedá 85% bavlna/ 15% viskóza), 150 g/m², jednoduchý jersey.

HMOTNOST 150 g/m².

BARVA 900 Bílá, 540 Námořnická modrá, 530 Královská modrá, 910 Šedá směs, 331 Červená, 940 Černá.



BaseCamp



Triko s dlouhým rukávem, CODE 1914

Tabulová konstrukce bez postranních švů. Výstřih bez límce, dvouvrstvé žebrování s elasthanem. OEKO-TEX® certifikováno.

Č. ZBOŽÍ 100242

VELIKOST S-XXL

MATERIÁL 100% předsrážená prstencovitě tkaná bavlna. (jilová šedá 85% bavlna/ 15% viskóza), 190 g/m², jednoduchý jersey.

HMOTNOST 190 g/m².

BARVA 131 Svitlici žlutá, 232 Oranžová, 900 Bílá, 540 Námořnická modrá, 530 Královská modrá, 910 Šedá směs, 331 Červená, 940 Černá.



TRIČKA / SPODNÍ PRÁDLO

BaseCamp

Streč
Prodloužený model
Unisex



Výběhová položka.
Dostupná do vyprodání zásob.

Triko, úzký střih, CODE 1916

Těsně střižený model z elastického materiálu. Krátký rukáv, výstřih ze stejného materiálu.

Č. ZBOŽÍ 100244
VELIKOST S-XXL.
MATERIÁL 95% předstrážená, prstencovitě tkaná bavlna, 5% elastan, 210 g/m² s single jersey.
HMOTNOST 210 g/m².
BARVA 900 Bílá, 540 Námořnická modrá, 940 Černá.



BaseCamp

Výběhová barva 510.
Dostupná do vyprodání zásob.



Dámský silný top, CODE 1917

Zavřený střih s bočními švy. OEKO-TEX® certifikováno.

Č. ZBOŽÍ 100245
VELIKOST S-XXL.
MATERIÁL 100% předstrážená prstencovitě tkaná bavlna (šedá směs 85% bavlna/ 15% viskóza), 190 g/m², jednoduchý jersey.
HMOTNOST 190 g/m².
BARVA 900 Bílá, 510 Světle modrá, 540 Námořnická modrá, 910 Šedá směs, 331 Červená, 940 Černá.



Advanced

AirWear

CoolPass

První vrstva
Transportuje pot
Prodyšná
Perfektní během fyzické aktivity



Výběhová položka.
Dostupná do vyprodání zásob.

Spodní prádlo - triko, CODE 1612

Raglánový rukáv. Rolák s krátkým zipem, zakončený krytem. Tyrkysový plochý šev. Prodáváno v krabičce.

Č. ZBOŽÍ 100203
VELIKOST XS-XXXL.
MATERIÁL Strečový materiál 93% polyester cool dry vlákno, 7% elastan.
HMOTNOST 180 g/m².
BARVA 940 Černá



Advanced

AirWear

CoolPass

První vrstva
Transportuje pot
Prodyšná
Perfektní během fyzické aktivity



Výběhová položka.
Dostupná do vyprodání zásob.

Spodní prádlo - kalhoty, CODE 1611

Elastický pas. Tyrkysový plochý šev. Prodáváno v krabičce.

Č. ZBOŽÍ 100202
VELIKOST XS-3XL
MATERIÁL Strečový materiál 93% polyester cool dry vlákno, 7% elastan.
HMOTNOST 180 g/m².
BARVA 940 Černá







STRUČNĚ O **STREET FOOD**

„FOOD TRUCKY FORMUJÍ TRENDY V JÍDLĚ“

Dnes si můžete koupit jídla z celého světa v kuchyních na čtyřech kolech. Šťavnatý sendvič s trhaným vepřovým ve Stockholmu, pálivé, čerstvé rybí tacos ve Schoolyard v Londýně nebo holandský klasický Döner Kebab v Amsterdamu. Street food je rychlé občerstvení v kombinaci s klasickou restaurací, ale ozdobené velkou špetkou kreativity. Trendy, to jistě, ale také praktické, snadno dostupné a na nic si nehrající.

Acode má oblečení, které vám dá tu nejlepší šanci dobře fungovat, a to i v horkém food trucku. Ať už jde o materiál, který je prodyšný, oblečení, které se snadno přemísťuje, nebo oblečení, které můžete zvlášť viditelně opatřit logem společnosti.

ITALSKÉ MASOVÉ KULIČKY, OMÁČKA MARINARA A SALÁT KALE Masové kuličky: 500 g mletého jehněčího, 1 vejce, 50 ml strouhanky, 50 ml petrželky, 1/2 lžičky soli, 1/2 lžičky chili, 1/2 lžičky fenyklových semen, 1/2 lžičky oregana, olivový olej. Smíchejte přísady a smažte na pánvi nebo pečte v troubě na 210 stupňů podobu 15 minut. Můžete je také vařit 45 minut v rajské omáčce. Omáčka marinara; 400 g drcených rajčat, 1 lžíce olivového oleje, 1 malá cibule, 1 celý stroužek česneku, 5 roztrhaných čerstvých bazalkových lístků, 0,5 lžičky soli, černý pepř a špetka krystalového cukru. V pánvi rozehejte olivový olej. Cibuli oloupejte a rozkrojte na poloviny. Volej pomalu smažte cibuli a stroužek česneku tak, aby nezhnědly. Přidejte drcená rajčata, bazalku, sůl, pepř a cukr. Vařte nepřikrytý na mírném ohni asi 30 minut. Podle chuti osolte a opepřete. Dozdobte křupavým salátem z kapusty kale a dressingem z majonézy, česneku, citronu, chili, worcestrové omáčky, parmazánu, tabaska, soli a pepře. Milujeme kuličky, Švédsko. Facebook: weloveballsgbg.

FOOD TRUCKY NA INTERNETU

ŠVÉDSKO

www.streetkak.se
www.stockholmfoodtrucks.nu
www.foodtrucks.se
www.foodtrucks.se

EVROPA

www.foodtruckitalia.it
www.urbanfoodfest.com
www.gogrilla.no

V ROCE
1866

vyrzil texaský dobytkař Charles Goodnight na cesty ve starém vojenském povoze, který naplnil jídlem a kuchyňským vybavením. Jídlo tvořily sušené

fazole, káva, kukuřičná mouka a nasolená slanina. V 50. letech se food trucky staly nedílným prvkem stavenišť a továren, protože poskytovaly dělníkům levnou alternativu oběda. V posledních letech se z food trucků stal gigantický trend ve velkých městech ve Spojených státech i Evropě, kde se inspirovaly jídelními kulturami ve všech zemích světa a naopak se staly inspirací pro šéfkuchaře ve velkých restauracích. Zdroj: Wikipedia

BaseCamp

Dodejte své bundě výraznou image díky vlastní barvě.



Jezdce zipů, 5 kusů v balení CODE 1698

Samostatné jezdce zipů v 6 různých barvách, kterými můžete doplnit bundu nebo kalhoty podle vlastního vkusu. Prodává se v balení po pěti ve stejné barvě.

Č. ZBOŽÍ	119007
VELIKOST	Jedna velikost.
MATERIÁL	100% polyester.
BARVA	131 Svítící žlutá, 232 Oranžová, 331 Červená, 531 Ledově modrá, 720 Drsná zelená, 900 Bílá.

BaseCamp



942
940

Pletená čepice CODE-1609

Č. ZBOŽÍ	100200
VELIKOST	Jedna velikost.
MATERIÁL	Žebrový úplet ze 100% akrylu.
BARVA	942 Antracitově šedá, 940 Černá.



BaseCamp



Zimní palčáky CODE-1610

Vkusný ozdobný potisk tón v tónu. Nastavitelný popruh a šňůrky.

Č. ZBOŽÍ	100201
VELIKOST	S/M, L/XL
MATERIÁL	Svrchní vrstva: 100% polyamid, Airtech® - vodě a větru odolný s prodyšností. Podšívka: 100% polyesterový mikrofleecce s výplní z materiálu Thinsulate.
BARVA	940 Černá



BaseCamp



900
531
710
942
331
940
140
231

Plátěný opasek CODE-1659

Kovová spona s vkusnou ozdobnou rytinou. Šířka 4 cm, délka 120 cm.

Č. ZBOŽÍ	100208
VELIKOST	Jedna velikost.
MATERIÁL	100% bavlněné plátno.
BARVA	900 Bílá, 531 Ledově modrá, 710 Pistáciově zelená, 942 Antracitově šedá, 331 Červená, 940 Černá, 140 Zlatá, 231 Jasně oranžová

BaseCamp

Odolá mokru
Dá se nosit na zádech.

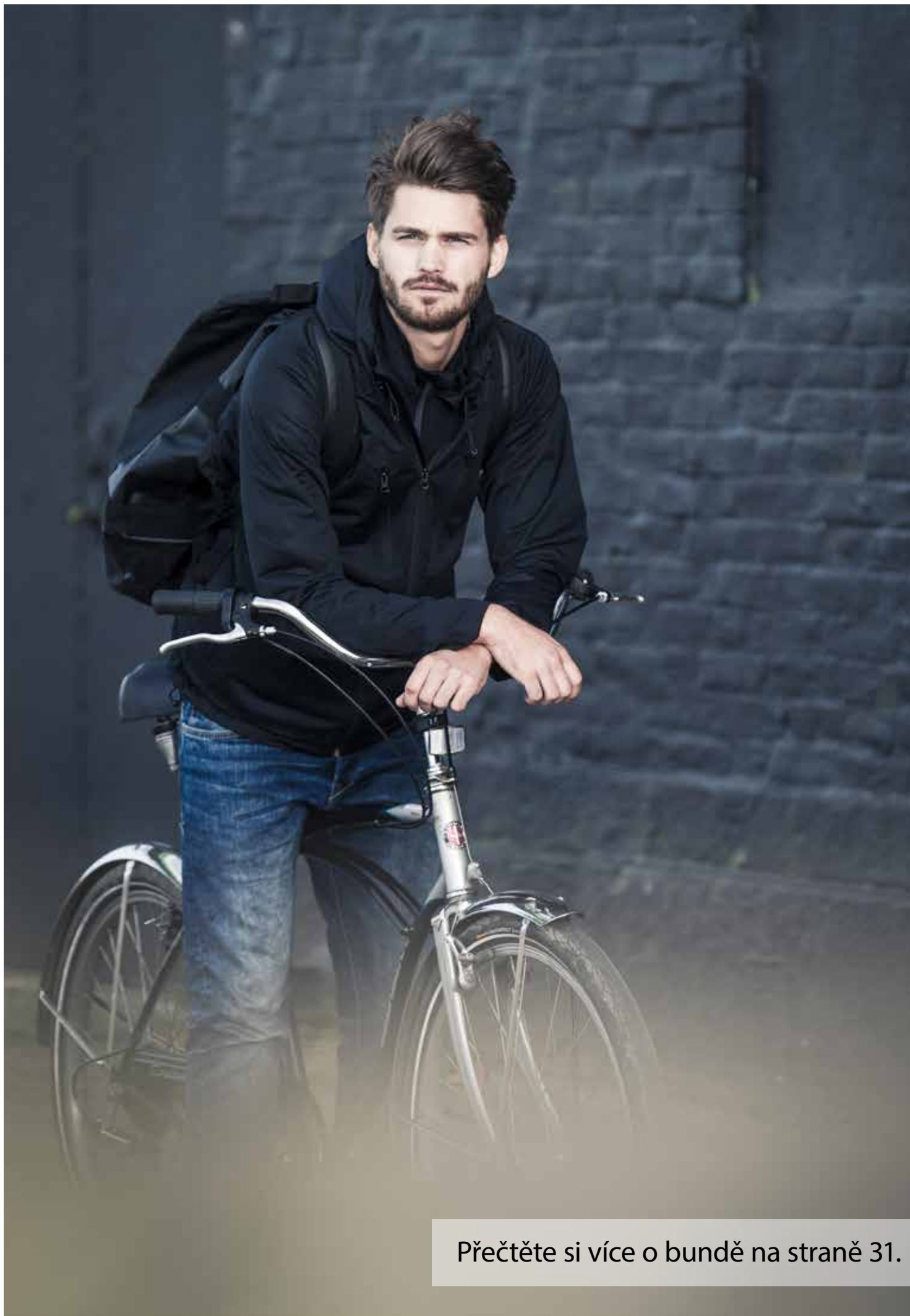


940

Taška CODE 1699

funkční taška, která odpuzuje vodu. Odolný pryžový materiál s mimořádně silnou bází. Lze také nosit na zádech - s odnímatelnými polstrovanými popruhy. Široká rukojeť. Polstrované rukojeti na kratších stranách. Vnější kapsa na suchý zip. Dvě velké vnitřní síťované kapsy s zipy. Kapacita 58 litrů. rozměry 56 x 34 x 30,5 cm.

Č. ZBOŽÍ	119010
VELIKOST	Jedna velikost.
MATERIÁL	PVC Tarpaulin 250D polyester.
BARVA	940 Černá



Přečtěte si více o bundě na straně 31.

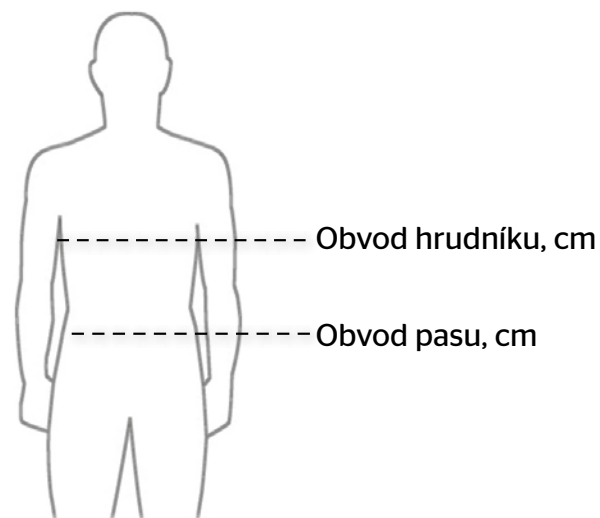


Pohodlná fleecová bunda se vzhledem mikiny s hladkou vnější stranou a rubem z mikrofleecu.

Hladká vnější strana připomínající mikinu a rub z mikrofleecu. Skryté zdrhovadlo vpředu. Přední kapsy se skrytým zdrhovadlem. Prodloužená záda. Více na straně 46.

PRŮVODCE VELIKOSTMI

Změřte se podle obrázku vedle textu a poté si vyhledejte svoji velikost v následujících tabulkách. Uvedené míry jsou obvod hrudníku, obvod pasu a obvod boků.



DÁMSKÉ VELIKOSTI

Velikost	S	M	L	XL	XXL
	34-36	38-40	42-44	46-48	50-52
Obvod hrudníku, cm	80-84	88-92	96-100	104-110	116-122
Obvod pasu, cm	66-69	72-76	80-84	88-93	99-106

PÁNSKÉ VELIKOSTI

Velikost	XS	S	M	L	XL	XXL	XXXL	XXXXL	XXXXX- XL	XXXXX- XL
	40-42	44-46	48-50	52-54	56-58	60-62	64-66	68-70	72-74	76-78
Obvod hrudníku, cm	80-84	88-92	96-100	104-108	112-116	120-124	128-132	136-140	144-148	152-156
Obvod pasu, cm	68-72	76-80	84-88	92-97	102-108	114-120	126-132	138-144	150-156	162-168

UNISEX ODĚVY, KALHOTY, SPODNÍ PRÁDLO

Velikost	XS	S	M	L	XL	XXL	XXXL
Odpovídá dámské velikosti	S	M	L	XL	XXL	XXXL	XXXXL

© 2016 Acode

Výroba: Teamwork Reklambyrå

Fotografie: Klas Svensson, Mimbild

Vyhraujeme si právo provadět průběžně změny a nemůžeme nést odpovědnost za tiskové chyby a rozdíly v barvách.

O SKUPINĚ FRISTADS KANSAS

Acode je součástí skupiny Fristads Kansas Group (dříve Kwintet). Působí v oboru pracovního oblečení a oblečení s firemním designem v Evropě, s aktivitami ve 24 zemích a zastoupením v 18. www.fristadskansasgroup.com



Společnost Fristads Kansas Group a značka Acode podporují Fair Wear Foundation (FWF), mezinárodní organizaci, která usiluje o lepší pracovní podmínky v globálním textilním průmyslu. www.fairwear.org



Všechna naše bavlněná trička a polokošile mají certifikaci ÖKO-TEX®.

REJSTŘÍK OBJEDNACÍ Č.

	Označení	č. Zboží	Strana		Označení	č. Zboží	Strana
Lyžařské kalhoty	CODE 1244	100163	43	CoolPass triko s dlouhým rukávem	CODE 1923	111838	68
Pánské krátké kalhoty	CODE 1250	100164	43	Fleecová bunda pánská	CODE 1475	111840	49
Pánská shellová bunda	CODE 1429	100181	32	Fleecová bunda dámská	CODE 1474	111841	49
Dámská shellová bunda	CODE 1430	100182	32	Mikina s kapucí a zdrhovadlem	CODE 1736	111843	57
Pánská softshellová bunda s kapucí	CODE 1444	100189	38	Pánská softshellová bunda	CODE 1476	113529	40
Dámská softshellová bunda s kapucí	CODE 1445	100190	38	Dámská softshellová bunda	CODE 1477	113530	40
Pletená čepice	CODE 1609	100200	74	Pánská softshellová vesta	CODE 1506	113531	40
Zimní palčáky	CODE 1610	100201	74	Dámská softshellová vesta	CODE 1507	113532	40
Spodní prádlo - kalhoty	CODE 1611	100202	70	Větruodolná reflexní bunda	CODE 1460	116769	34
Spodní prádlo - triko	CODE 1612	100203	70	Mikina	CODE 1737	116774	57
Plátěný opasek	CODE 1659	100208	74	Pánská fleecová bunda	CODE 1499	117872	46
Mikina s krátkým zipem	CODE 1705	100209	55	Pánská lehká prošívaná bunda se softshellem	CODE 1489	117875	29
Mikina	CODE 1706	100210	55	Dámská lehká prošívaná bunda se softshellem	CODE 1488	117882	29
Piqué cool dry, pánské	CODE 1716	100215	65	Pánská lehká prošívaná vesta	CODE 1515	117886	29
Piqué cool dry, dámské	CODE 1717	100216	65	Dámská lehká prošívaná vesta	CODE 1516	117887	29
Silné piqué s kapsami	CODE 1721	100219	64	Jezdce zipů, 5 kusů v balení	CODE 1698	119007	74
Piqué s dlouhým rukávem	CODE 1722	100220	64	Pánská softshellová bunda s podšívkou	CODE 1421	119008	24
Dámská silná polokošile	CODE 1723	100221	64	Dámská softshellová bunda s podšívkou	CODE 1420	119009	24
Pánská silná polokošile	CODE 1724	100222	64	Taška	CODE 1699	119010	74
Polokošile „CoolDry“	CODE 1725	100223	65	Dámská fleecová bunda	CODE 1498	119011	46
Mikina, vyčesaná	CODE 1734	100225	57	Rychleschnoucí tričko*	CODE 1925	122208	68
Pánská mikina s kapucí	CODE 1745	100233	55	Bunda ze superstreče	CODE 1461	122209	31
Dámská mikina s kapucí	CODE 1746	100234	55	Dámská bunda ze superstreče	CODE 1462	122210	31
Trika	CODE 1911	100239	69	Krátké kalhoty*	CODE 1251	122211	43
Silné triko	CODE 1912	100240	69	Mikina se zdrhovadlem v plné délce*	CODE 1733	122215	57
Triko s V-výstřihem	CODE 1913	100241	69				
Triko s dlouhým rukávem	CODE 1914	100242	69	* Novinka			
Triko, úzký střih	CODE 1916	100244	70				
Dámský silný top	CODE 1917	100245	70				
Pánská parka Code	CODE 1447	108586	24				
Dámská parka	CODE 1446	108587	24				
Dámská cool dry polokošile	CODE 1726	110097	65				
Pánská sportovní zimní bunda	CODE 1407	110148	26				
Dámská sportovní zimní bunda	CODE 1408	110149	26				
Pánský „Windbreaker“	CODE 1448	110150	51				
Pánská mikina celorožepinací	CODE 1747	110169	54				
Dámská mikina celorožepinací	CODE 1748	110170	54				
Dámský „Windbreaker“	CODE 1449	110171	51				
Lehká softshellová bunda pánská	CODE 1431	110172	38				
Lehká softshellová bunda dámská	CODE 1432	110173	38				
Softshellové kalhoty	CODE 1255	110174	42				
Měkká bunda do deště	CODE 1453	111823	31				
Měkké kalhoty do deště	CODE 1260	111824	42				
Shellová bunda/ bunda do deště, dámská	CODE 1452	111825	31				
Prošívaná zateplená bunda	CODE 1455	111826	26				
Fleecová mikina	CODE 1459	111828	46				
Fleecová mikina dámská	CODE 1458	111829	46				
Pláště do deště	CODE 1457	111830	36				
Pláště do deště	CODE 1456	111831	36				
Bunda do deště pánská	CODE 1473	111832	32				
Bunda do deště dámská	CODE 1472	111833	32				
Kalhoty do deště	CODE 1270	111834	42				
Lehké softshellové kalhoty	CODE 1256	111835	42				
CoolPass triko pánské	CODE 1921	111836	68				
CoolPass triko dámské	CODE 1922	111837	68				

	Označení	č. Zboží	Strana		Označení	č. Zboží	Strana
S PODŠÍVKOU / IZOLACE				VĚTROVKA			
Pánská parka	CODE 1447	108586	24	Pánský "Windbreaker"	CODE 1448	110150	51
Dámská parka	CODE 1446	108587	24	Dámská "Windbreaker"	CODE 1449	110171	51
Pánská softshellová bunda s podšívkou	CODE 1421	119008	24	MIKINY			
Dámská softshellová bunda s podšívkou	CODE 1420	119009	24	Pánská mikina celorožepinací	CODE 1747	110169	54
Pánská sportovní zimní bunda	CODE 1407	110148	26	Dámská mikina celorožepinací	CODE 1748	110170	54
Dámská sportovní zimní bunda	CODE 1408	110149	26	Pánská mikina s kapucí	CODE 1745	100233	55
Prošívaná zateplená bunda	CODE 1455	111826	26	Dámská mikina s kapucí	CODE 1746	100234	55
Pánská lehká prošívaná bunda se softshellem	CODE 1489	117875	29	Mikina s krátkým zipem	CODE 1705	100209	55
Dámská lehká prošívaná bunda se softshellem	CODE 1488	117882	29	Mikina	CODE 1706	100210	55
Pánská lehká prošívaná vesta	CODE 1515	117886	29	Mikina s kapucí a zdrhovadlem	CODE 1736	111843	57
Dámská lehká prošívaná vesta	CODE 1516	117887	29	Mikina se zdrhovadlem v plné délce*	CODE 1733	122215	57
BUNDY / BUNDY DO DEŠTĚ				Mikina	CODE 1737	116774	57
Bunda ze superstreče	CODE 1461	122209	31	Mikina, vyčesaná	CODE 1734	100225	57
Dámská bunda ze superstreče	CODE 1462	122210	31	POLOKOŠILE			
Měkká bunda do deště	CODE 1453	111823	31	Piqué s dlouhým rukávem	CODE 1724	100220	64
Shellová bunda/ bunda do deště, dámská	CODE 1452	111825	31	Dámská silná polokošile	CODE 1723	100221	64
Bunda do deště pánská	CODE 1473	111832	32	Silné piqué s kapsami	CODE 1721	100219	64
Bunda do deště dámská	CODE 1472	111833	32	Piqué s dlouhým rukávem	CODE 1722	100220	64
Pánská shellová bunda	CODE 1429	100181	32	Piqué cool dry, pánské	CODE 1716	100215	65
Dámská shellová bunda	CODE 1430	100182	32	Piqué cool dry, dámské	CODE 1717	100216	65
Větruodolná reflexní bunda	CODE 1460	116769	34	Polokošile „CoolDry“	CODE 1725	100223	65
Plášť do deště	CODE 1457	111830	36	Dámská cool dry polokošile	CODE 1726	110097	65
Plášť do deště	CODE 1456	111831	36	TRIČKA			
SOFTSHELL				CoolPass triko pánské	CODE 1921	111836	68
Lhká softshellová bunda pánská	CODE 1431	110172	38	Rychleschnoucí tričko*	CODE 1925	122208	68
Lhká softshellová bunda dámská	CODE 1432	110173	38	CoolPass triko dámské	CODE 1922	111837	68
Pánská softshellová bunda s kapucí	CODE 1444	100189	38	CoolPass triko s dlouhým rukávem	CODE 1923	111838	68
Dámská softshellová bunda s kapucí	CODE 1445	100190	38	Trika	CODE 1911	100239	69
Pánská softshellová bunda	CODE 1476	113529	40	Silné triko	CODE 1912	100240	69
Dámská softshellová bunda	CODE 1477	113530	40	Triko s V-výstřihem	CODE 1913	100241	69
Pánská softshellová vesta	CODE 1506	113531	40	Triko s dlouhým rukávem	CODE 1914	100242	69
Dámská softshellová vesta	CODE 1507	113532	40	Triko, úzký střih	CODE 1916	100244	70
KALHOTY				Dámský silný top	CODE 1917	100245	70
Softshellové kalhoty	CODE 1255	110174	42	SPODNÍ PRÁDLO			
Lhké softshellové kalhoty	CODE 1256	111835	42	Spodní prádlo - triko	CODE 1612	100203	70
Kalhoty do deště	CODE 1270	111834	42	Spodní prádlo - kalhoty	CODE 1611	100202	70
Měkké kalhoty do deště	CODE 1260	111824	42	DOPLŇKY			
Lýžařské kalhoty	CODE 1244	100163	43	Jezdce zipů, 5 kusů v balení	CODE 1698	119007	74
Krátké kalhoty*	CODE 1251	122211	43	Pletená čepice	CODE 1609	100200	74
Pánské krátké kalhoty	CODE 1250	100164	43	Zimní palčáky	CODE 1610	100201	74
FLEECE				Plátěný opasek	CODE 1659	100208	74
Pánská fleecová bunda	CODE 1499	117872	46	Taška	CODE 1699	119010	74
Dámská fleecová bunda	CODE 1498	119011	46	* Novinka			
Fleecová mikina	CODE 1459	111828	46				
Fleecová mikina dámská	CODE 1458	111829	46				
Fleecová bunda pánská	CODE 1475	111840	49				
Fleecová bunda dámská	CODE 1474	111841	49				



acodewear.com

Prodejce:

Blank white area for contact information or details.